

UNIVERSIDAD DE CIENCIAS MÉDICAS DE LA HABANA
FACULTAD DE ESTOMATOLOGÍA
ENSEÑANZA TÉCNICA
CURSO 2020-2021

ASIGNATURA: PRÓTESIS PARCIAL REMOVIBLE

Tema 3. Elementos constitutivos de la Prótesis Parcial Removable

SUMARIO

3.1-Elementos que componen un aparato parcial removible.

3.2 -Retenedores directos. Concepto. Clasificación. Partes.
Funciones.Retenedores indirectos. Concepto. Tipos.Funciones

Elementos que constituyen la Prótesis Parcial Removable

Conectores Mayores y Menores

Retenedores Directos

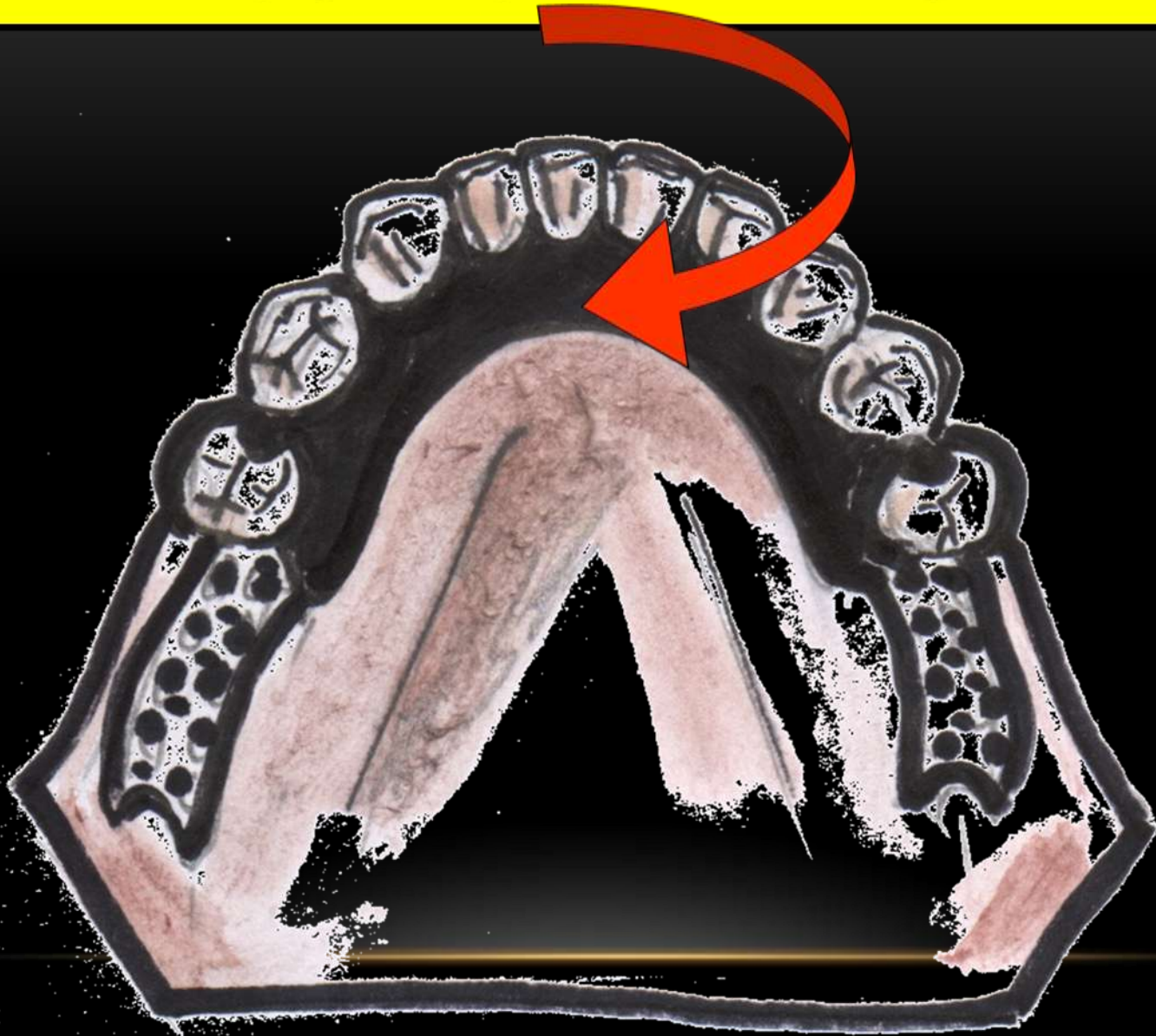
Retenedores Indirectos

Apoyos oclusales y Mucosos

Bases o Sillas

Dientes artificiales

CONNECTOR MAYOR



CONECTOR MENOR



RETENEDORES DIRECTOS



RETENEDORES INDIRECTOS



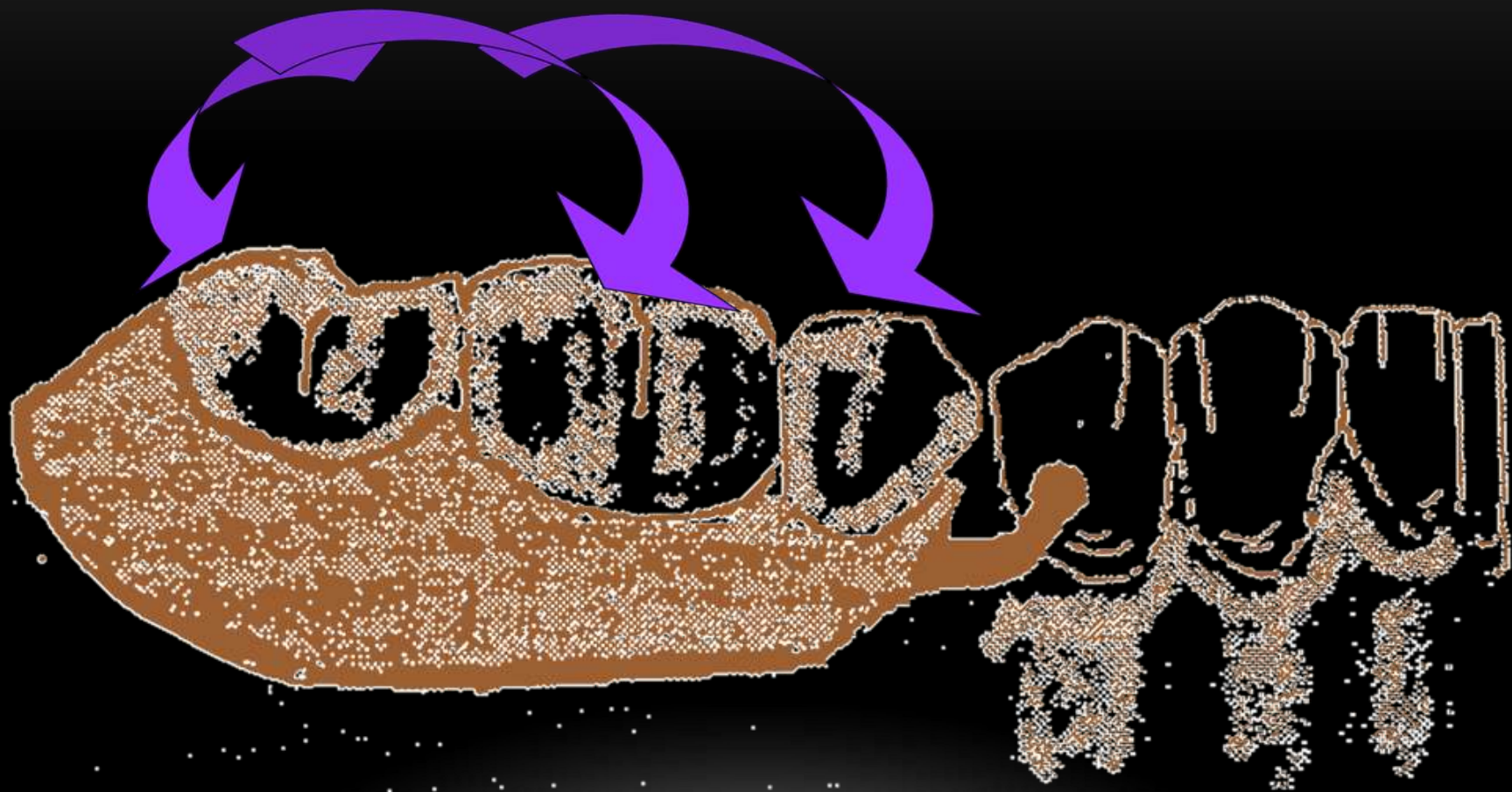
APOYOS OCLUSALES



BASES O SILLAS



DIENTES ARTIFICIALES



Retenedores Directos

Según la acción que realizan:

- Retenedores directos e indirectos

Según el recorrido de sus brazos:

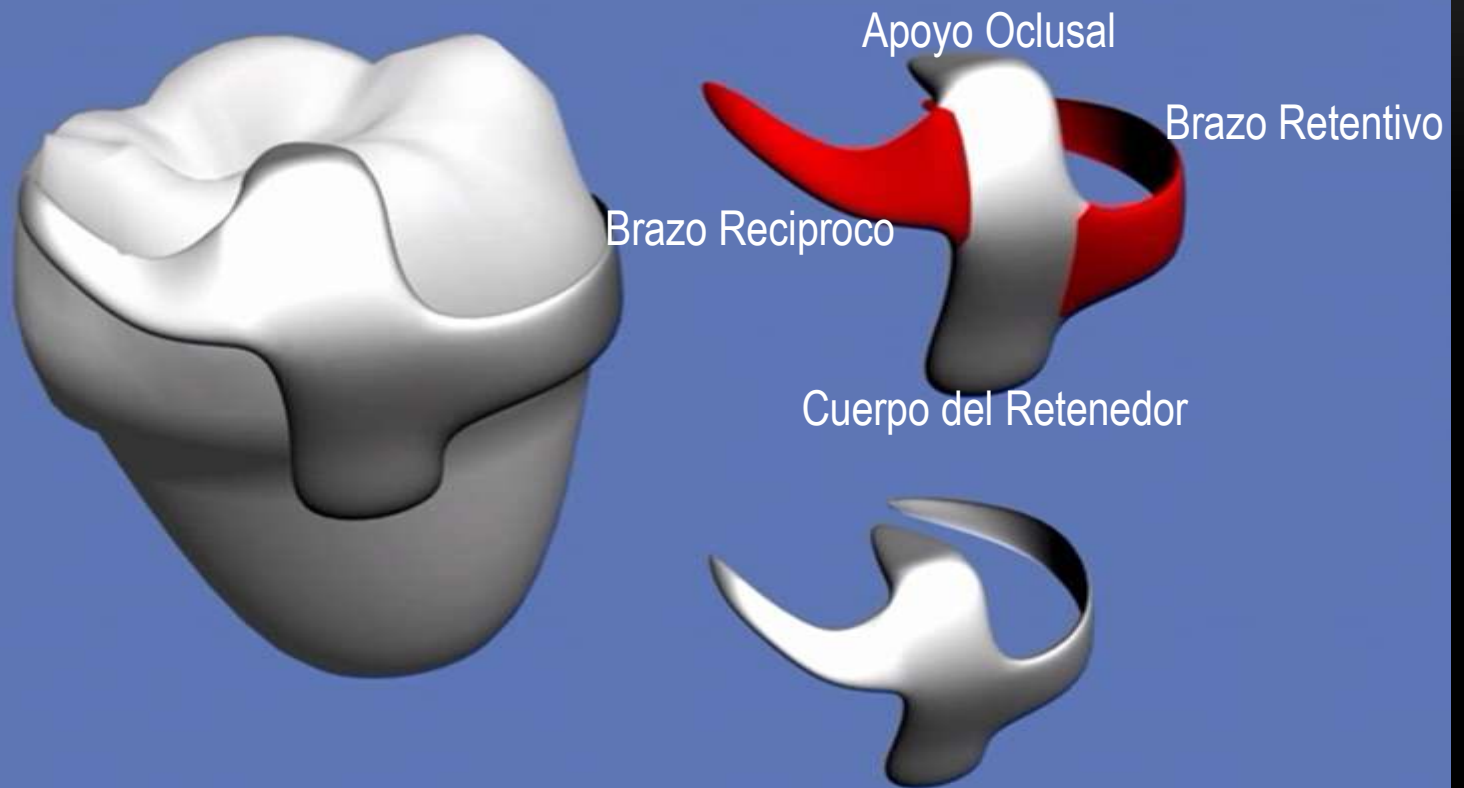
- Circunferenciales
- Gingivales o de Roach

Según la forma de construcción:

- Colados o vaciados con aleación metálica
- Labrados o alicateados
- Combinados

Partes de que consta un retenedor

- Brazo retentivo
- Brazo recíproco
- Cuerpo del retenedor
- Conector menor
- Apoyo oclusal o incisal



Funciones y Características

a) Brazo retentivo

El brazo retentivo brinda retención y está formado por dos porciones

La porción próxima al cuerpo es rígida y porción terminal o retentiva que es flexible

b) Brazo recíproco

Se ubica en toda su extensión en la zona del ecuador protésico y es rígido en toda su extensión.

c) Cuerpo del retenedor

Es la porción rígida de donde parten los demás elementos del retenedor

d) Apoyo oclusal

Se ubica sobre los rebordes marginales proximales

Funciones del apoyo oclusal

- Transmisor de carga
- Impide la intrusión
- Mantiene la posición de los brazos de los retenedores
- Impide el empaquetamiento de alimentos
- Estabilizador
- Mantiene la relación oclusal
- Retenedor Indirecto

Tipos

Retenedores Circunferenciales

- Circunferencial No 1 o de Ney
- Circunferencial de un solo brazo o acción posterior
- Doble circunferencial
- Circunferencial de anillo
- Circunferencial en forma de media "S"

Retenedores Gingivales o de Roach

- T
- U
- L
- I
- C
- S

CIRCUNFERENCIALES



GINGIVALES



A



B



C



D

Retenedor indirecto

Funciones y Características

Se ubican en caras oclusales, incisales, linguales y en el cingulo de dientes anteriores.

Restringen los movimientos de las bases a extremo libre.

Estabilizador auxiliar contra movimientos laterales.

Reduce la acción de palanca en diente pilar.

Ayuda a ferulizar o unir los dientes débiles anteriores (linguolaminar).

Tipos de retenedores indirectos

Simple apoyo

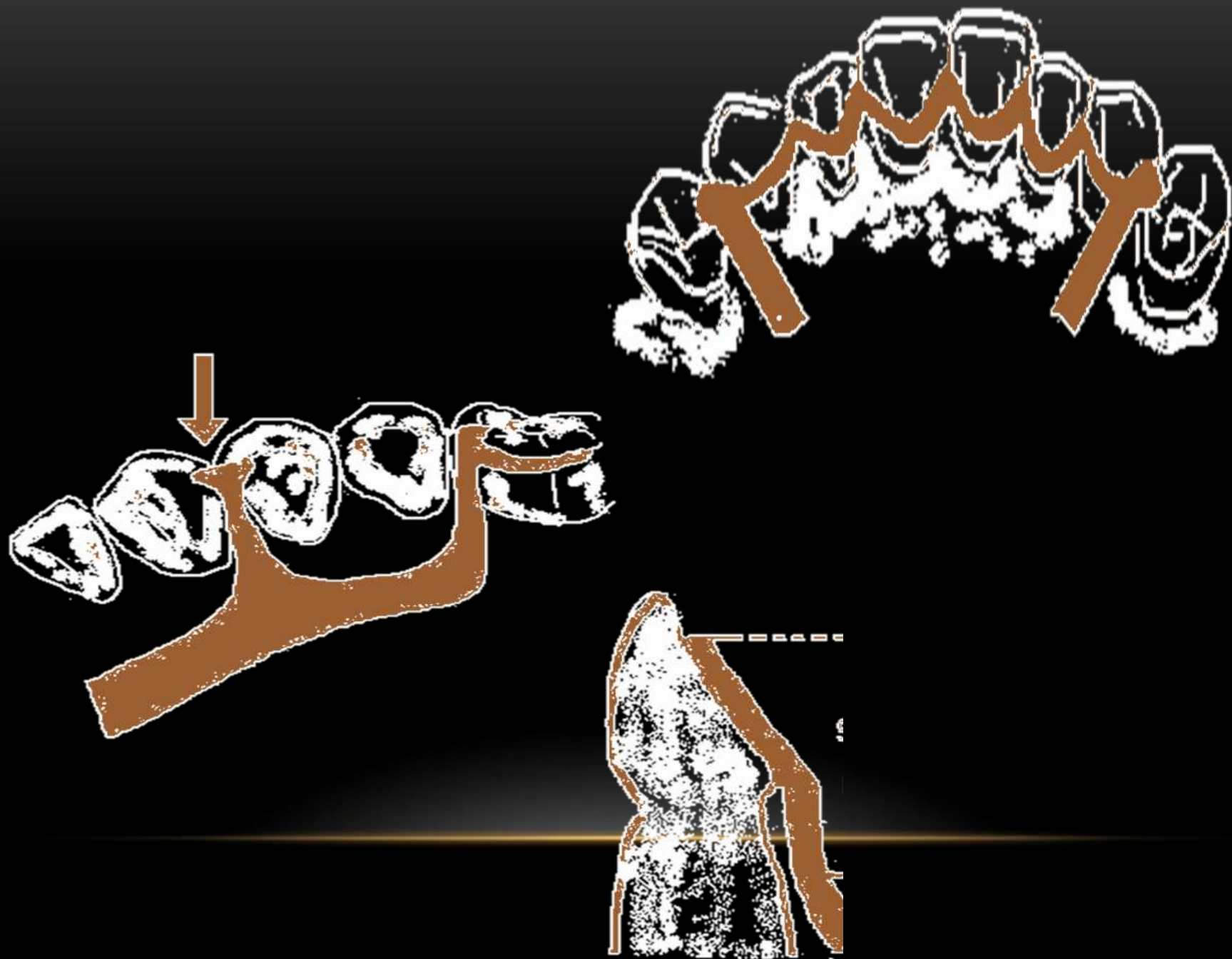
Doble apoyo

Uña incisal

Brazo recíproco

Barra linguo-laminar

Continuado de Kennedy



Bibliografía

Libro de Materiales Dentales. Colectivo de autores. Fatesa.2009.

Rebossio A.D. Prótesis Parcial Removible. Ciencia y Técnica. Instituto Cubano del Libro. La Habana 1972

Barber Ramona G. Diseño y Planeamiento aparatológico en Prótesis Parcial Removible. Primera y segunda parte. Escuela Estomatología. Universidad de la Habana. 1975.

Applegate O. Elementos de prótesis de dentaduras parciales removible. Buenos Aires. Argentina. 1959.

Material de Apoyo a los programas de la especialidad del técnico de Prótesis Dental. MINSAP.1981.

Cossio C Teresa. Especialidad Estomatología. Prótesis Estomatológica tomo I y II texto provisional. MINSAP.1982.

Próxima Clase

