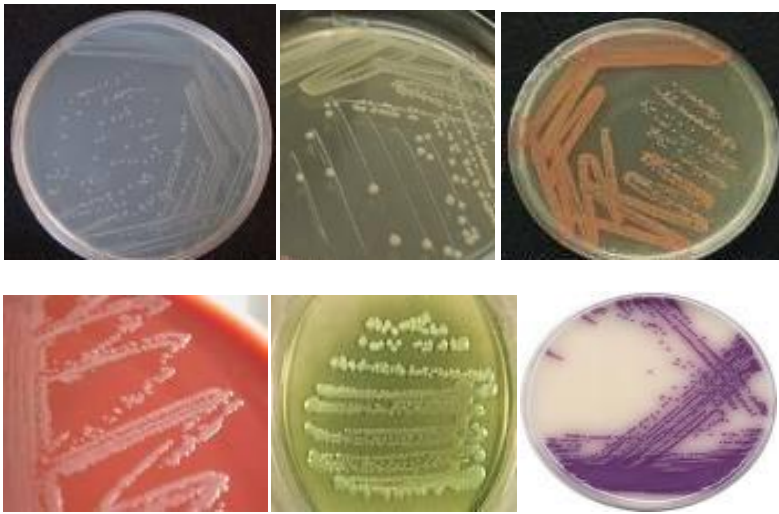


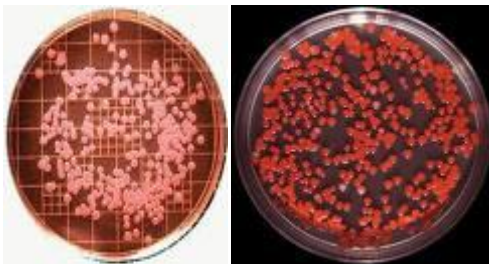
## Imágenes



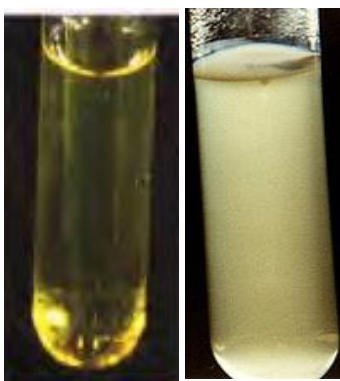
### Siembra en placa por estrías.



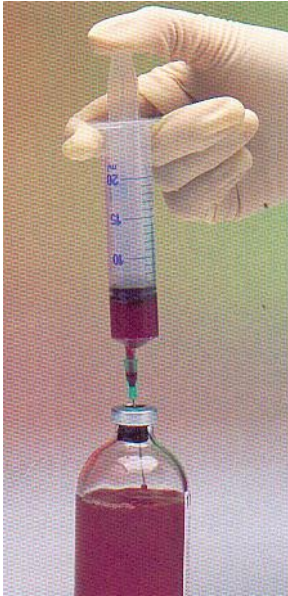
### Cultivos de siembras por estrías.



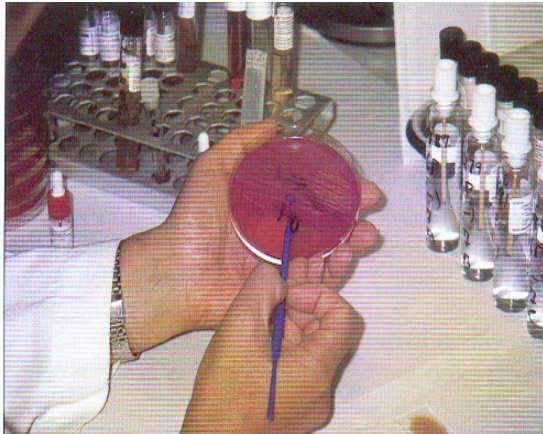
### Cultivo por placa vertida.



Tubo con medio estéril y tubo con crecimiento bacteriano.



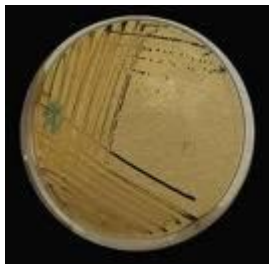
**Cultivo de sangre en Caldo de Cerebro-Corazón.**



**Cultivo en Agar sangre.**



**Cultivo en Agar Chocolate.**



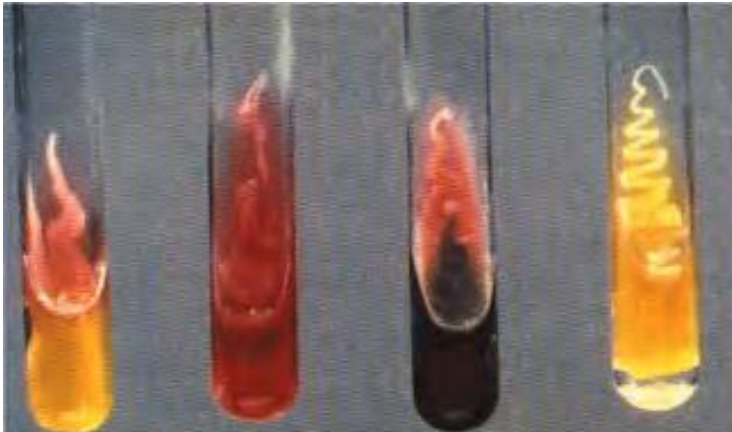
**Medio Agar SS. Cultivo de *Salmonella*.**



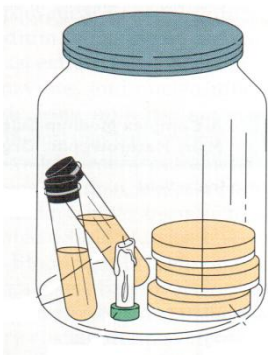
**Medio Agar SS. Cultivo de *Shigella*.**



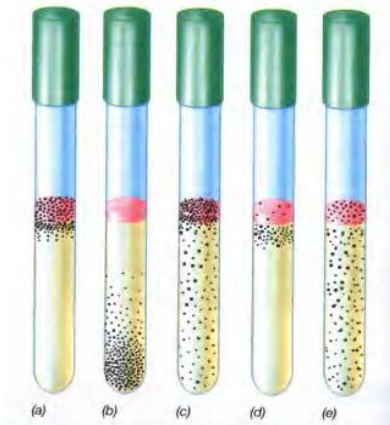
**Colonias fermentadoras y no fermentadoras de la lactosa.**



**Diferentes imágenes de cultivos en medio de Kligler.**



**Método de la vela.**



**Crecimiento en medio de Tioglicolato.**



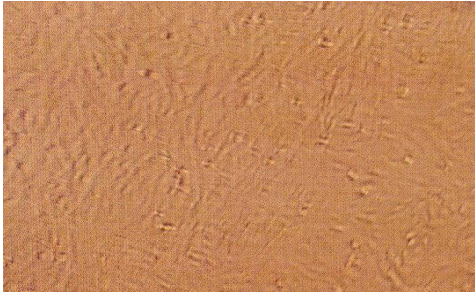
**Jarra para el cultivo de anaerobios**



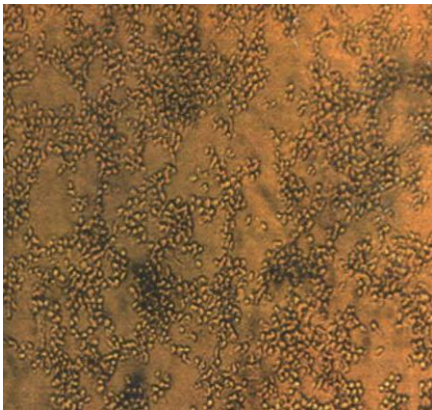
**Meseta del Laboratorio de Micología del Hospital “Gral. Calixto García Iñiguez.**



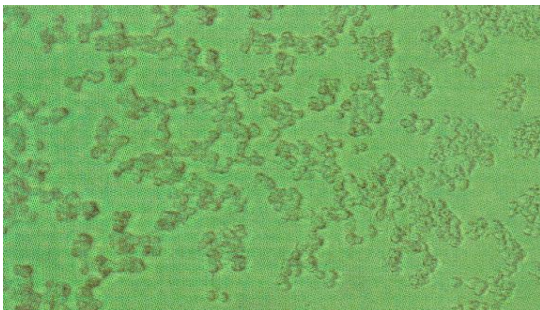
**Siembra de estudios víricos en gabinete de seguridad.**



**Células Vero sin infectar.**



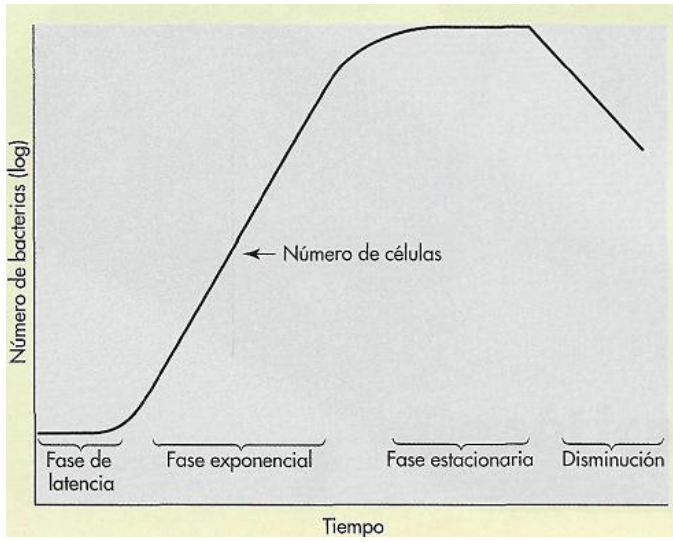
**Cultivo celular Vero con efecto citopático por *Adenovirus*.**



**Efecto citopático generalizado, producido por *Herpes simple*.**



**Cultivo celular con crecimiento de *Citomegalovirus*.**



## Fases del crecimiento bacteriano. Curva de crecimiento