

Imágenes



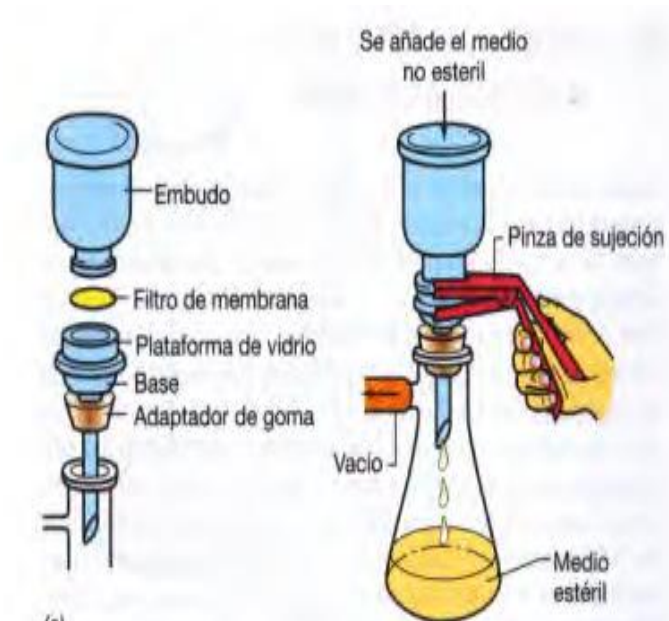
Autoclave. Se observa la disposición del material a esterilizar.



Horno tipo Pasteur.



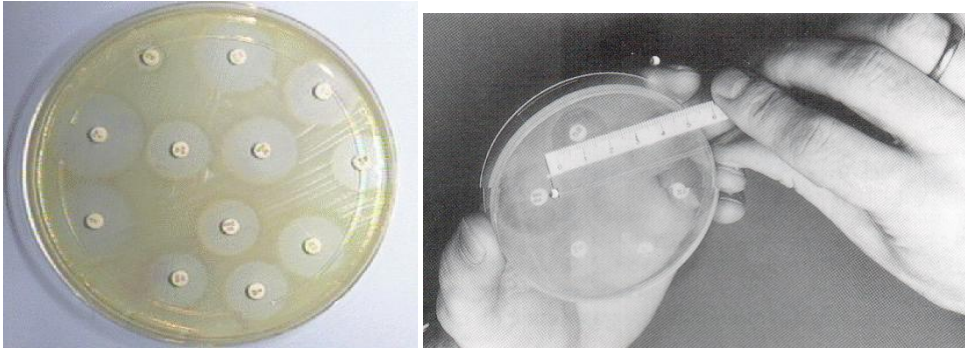
Incineración por flameado.



Filtración. Filtros de membranas.



Cámara de seguridad biológica con fuente de radiación ultravioleta.



Método de Bauer y Kirby.



Método de concentración mínima inhibitoria (CMI).