

MUSEO INTRODUCCION A LA CIENCIAS DE LAS IMAGENES



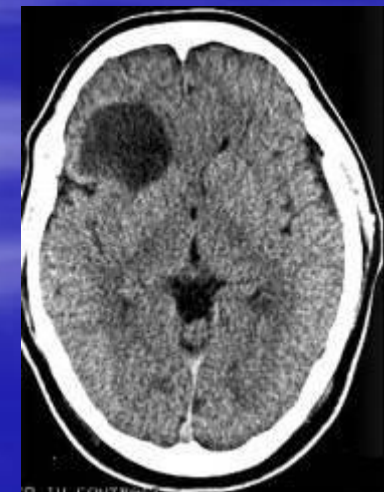
**EXAMEN DE LOS PACIENTES
MEDIANTE EL EMPLEO
RAYOS X**



**MAYOR CONTRIBUYENTE A
LA DOSIS COLECTIVA DE LA
POBLACIÓN**



**La realización de exámenes simples
constituye el 75 % del trabajo en un
departamento de Radiología**



EQUIPOS DE RX



EQUIPOS DE RX



FLUOROSCOPIOS



MAMOGRAFOS



FLUOROSCOPIO (ARCO EN C)



TOMOGRÁFO



PROCESO QUIMICO FOTOGRAFICO.



MAQUINAS DE SECADO DE LAS PELICULAS

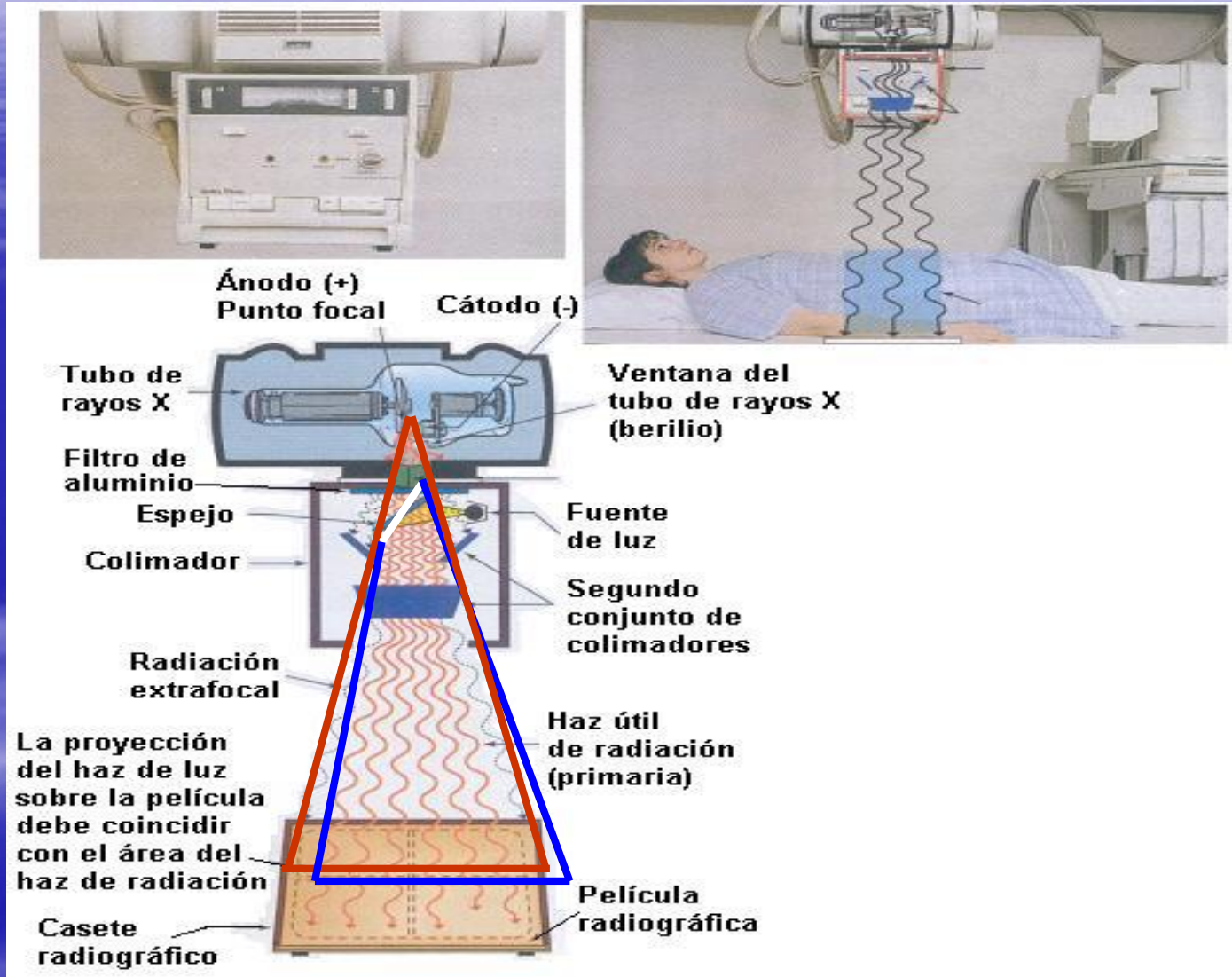


NEGATOSCOPIO

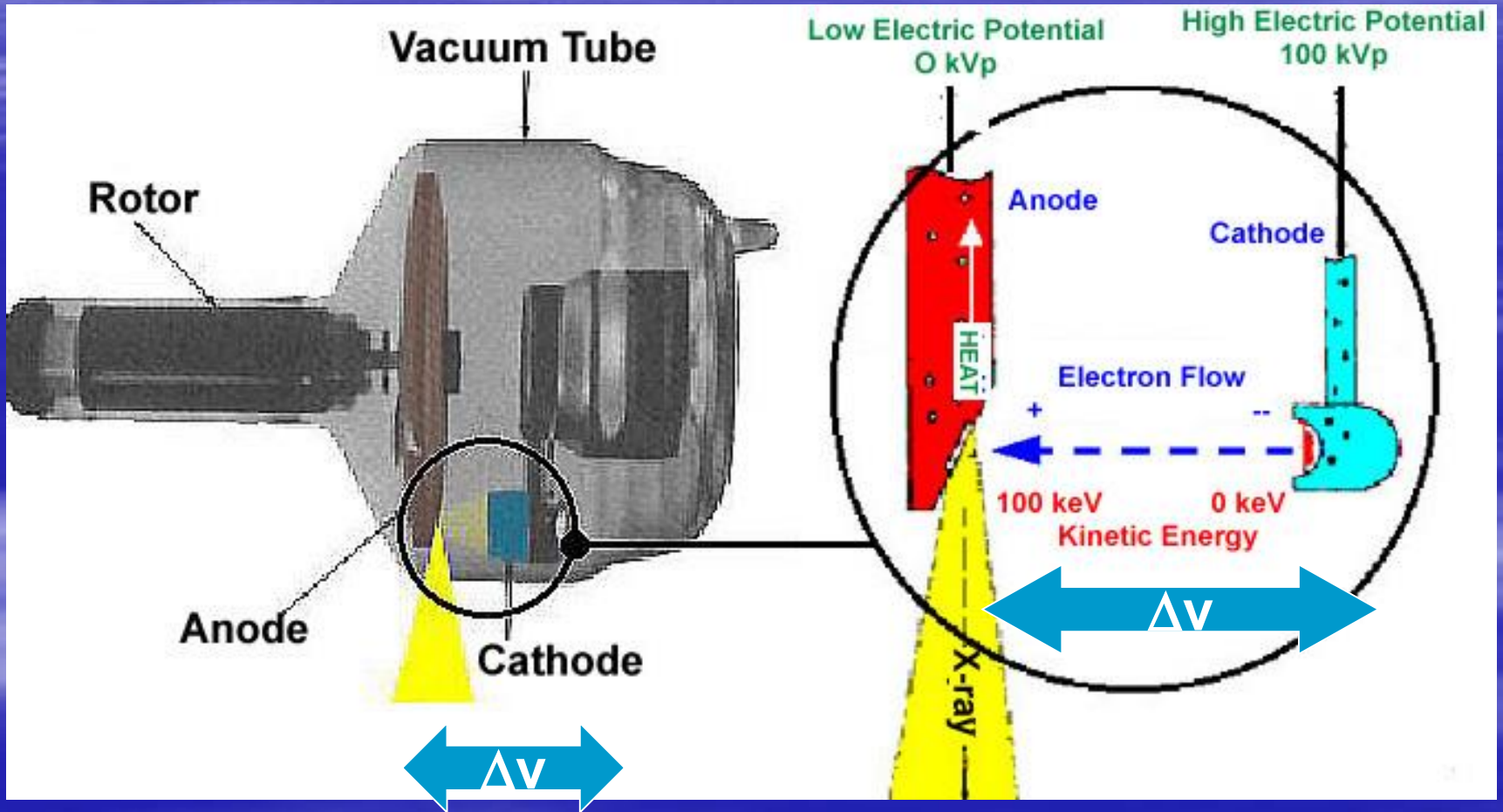
(VISUALIZAR LAS IMÁGENES RADIOGRÁFICAS)



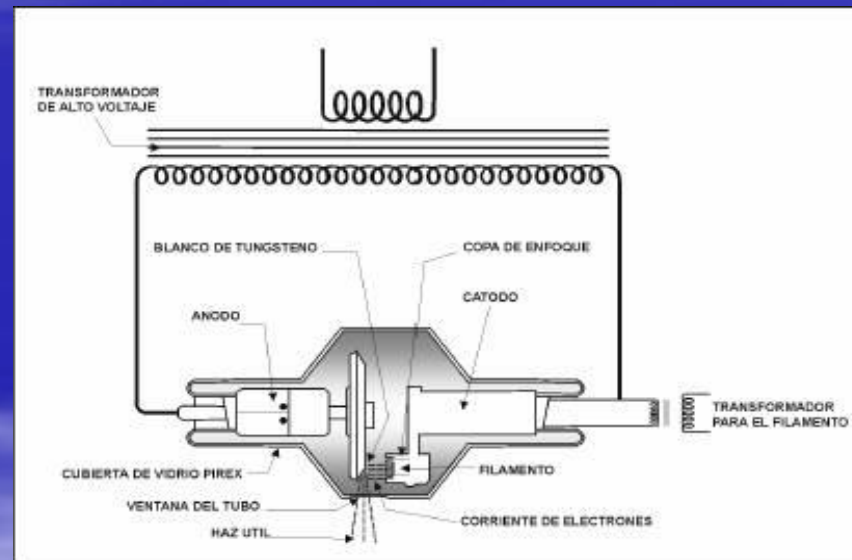
PARTES DE DEL EQUIPO DE RX



tubo de rayos x



TUBO DE RX



CHASIS Y PELICULAS



CHASIS

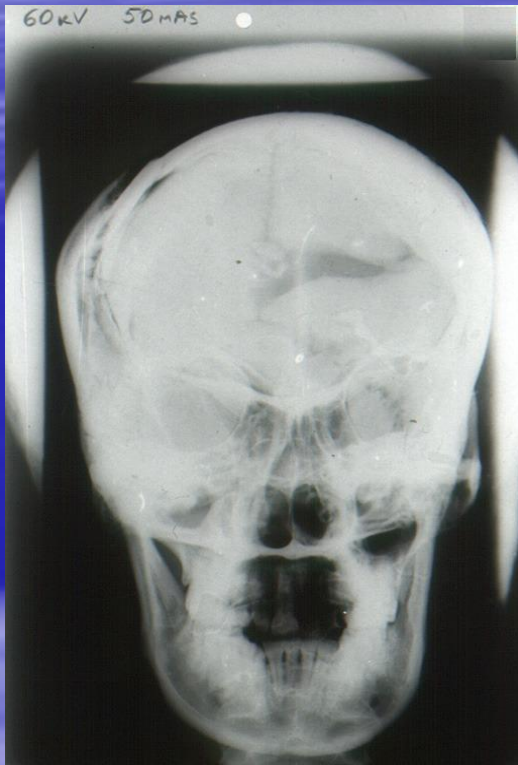


LAMPARA DE REVELADO

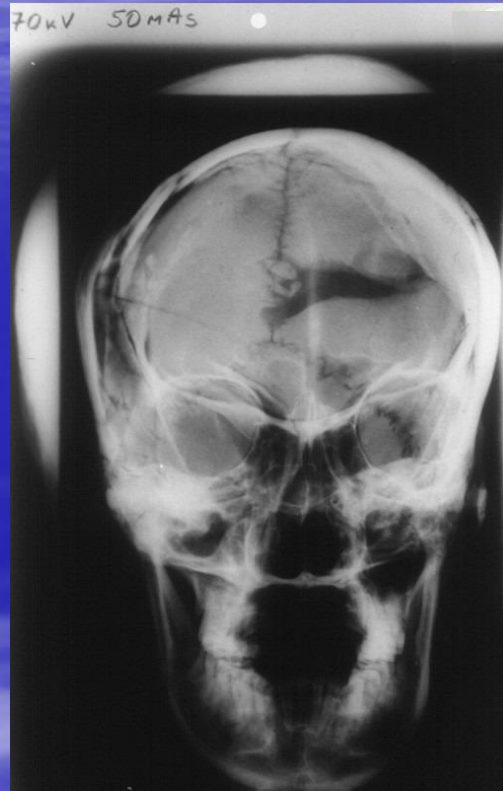


Penetración de los Rayos x en tejidos humanos

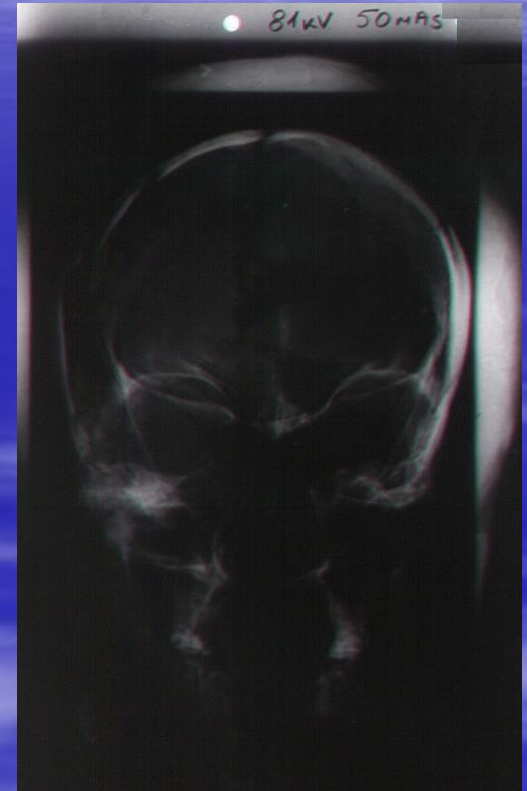
60 kV - 50 mAs



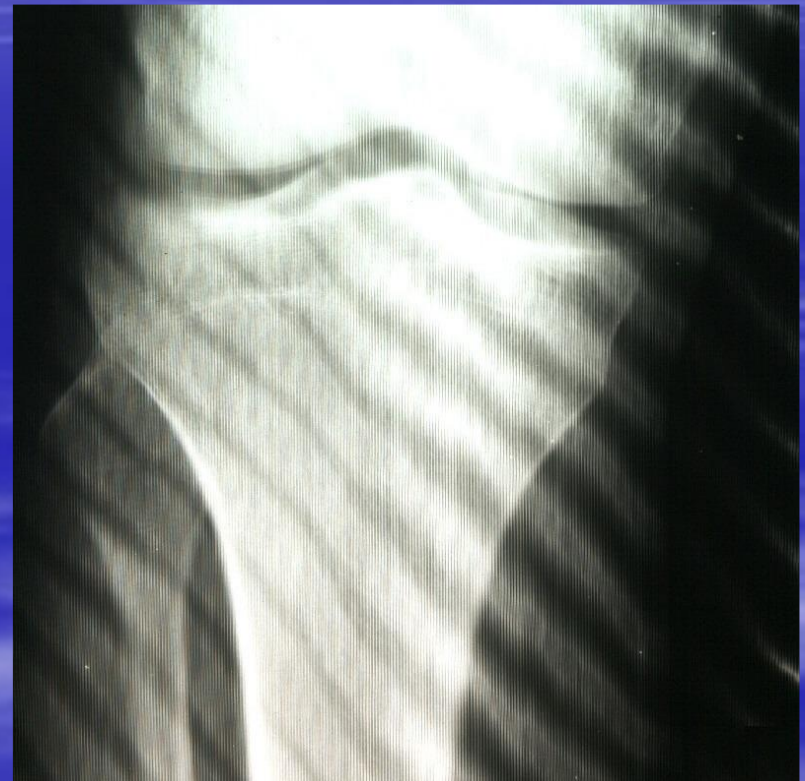
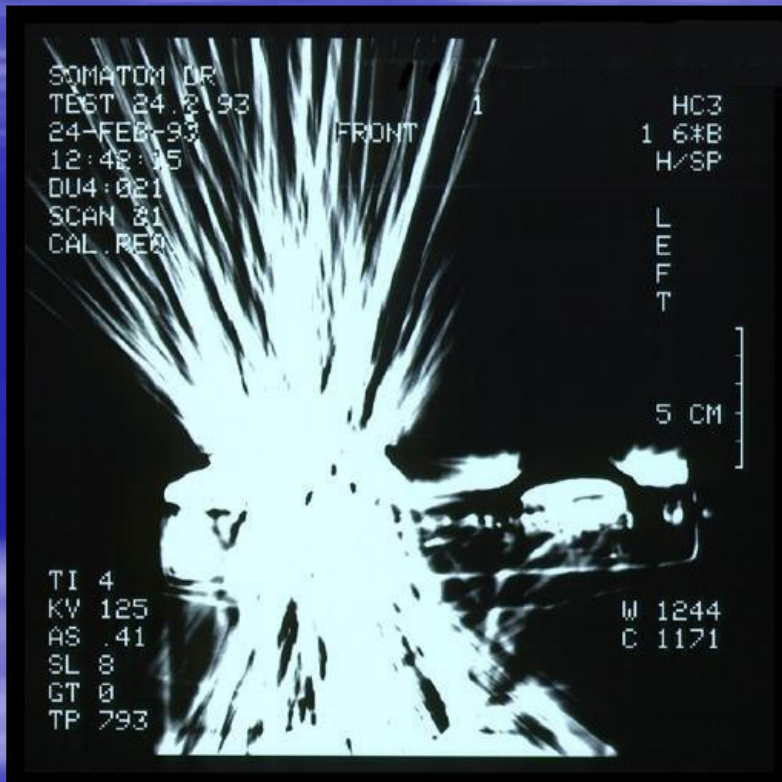
70 kV - 50 mAs



80 kV - 50 mAs



Distorsión y Artefactos



EFFECTOS BIOLÓGICOS RADIOINDUCIDOS



3 SEMANAS



5 MESES



6.5 MESES



6 MESES



7.5 MESES



10 MESES



22 MESES



23 MESES

Medios de protección contra radiaciones ionizantes

Delantales



Protectores tiroideos



Lentes y otros para pacientes



Guantes



Protectores gonadales



Cuidados

Los delantales deben ser ubicados en colgadores especiales.



Limpieza semanal o cuando sea necesario, empleando agua y jabón.

No doblar nunca .



PROTECCIÓN RADIOLÓGICA

VIGILANCIA RADIOLÓGICA INDIVIDUAL (Rayos X)



Medir, evaluar y registrar las dosis recibidas por las personas expuestas a radiaciones ionizantes en función de su trabajo.

Delantales

Se diseñan para proteger de la radiación dispersa, tienen un equivalente en plomo entre 0.25 - 0.50 mm.



Algunos son de dos piezas para distribuir el peso en los hombros y la cintura

Deben ser verificados cuando nuevos y cada 12 meses, usando fluoroscopia o radiografía.

Protectores de tiroides



Nunca deben ser doblados

Pueden elaborarse a partir de delantales plomados que han sido desechados (siempre tomando zonas que no presenten quebraduras en las hojas de Pb).



Espejuelos y otros protectores del cristalino



Están equipadas con protectores laterales que ofrecen mayor protección frente a la radiación difusa

Equivalente de plomo – Dependiendo del modelo el equivalente de Pb frontal varía entre 0.25 y 0.75 mm.

Deben ser utilizados siempre, excepto cuando interfiera con estructuras de interés clínico



Area del operador en una sala de Fluoroscopia

Nota :
Cristal plomado,
visión clara,
buena luz



Protectores Gónadales



Guantes



Guardar estirados o colgados en dispositivos diseñados a esos efectos



NO guardar cerca de fuentes de calor



MUCHAS GRACIAS.....