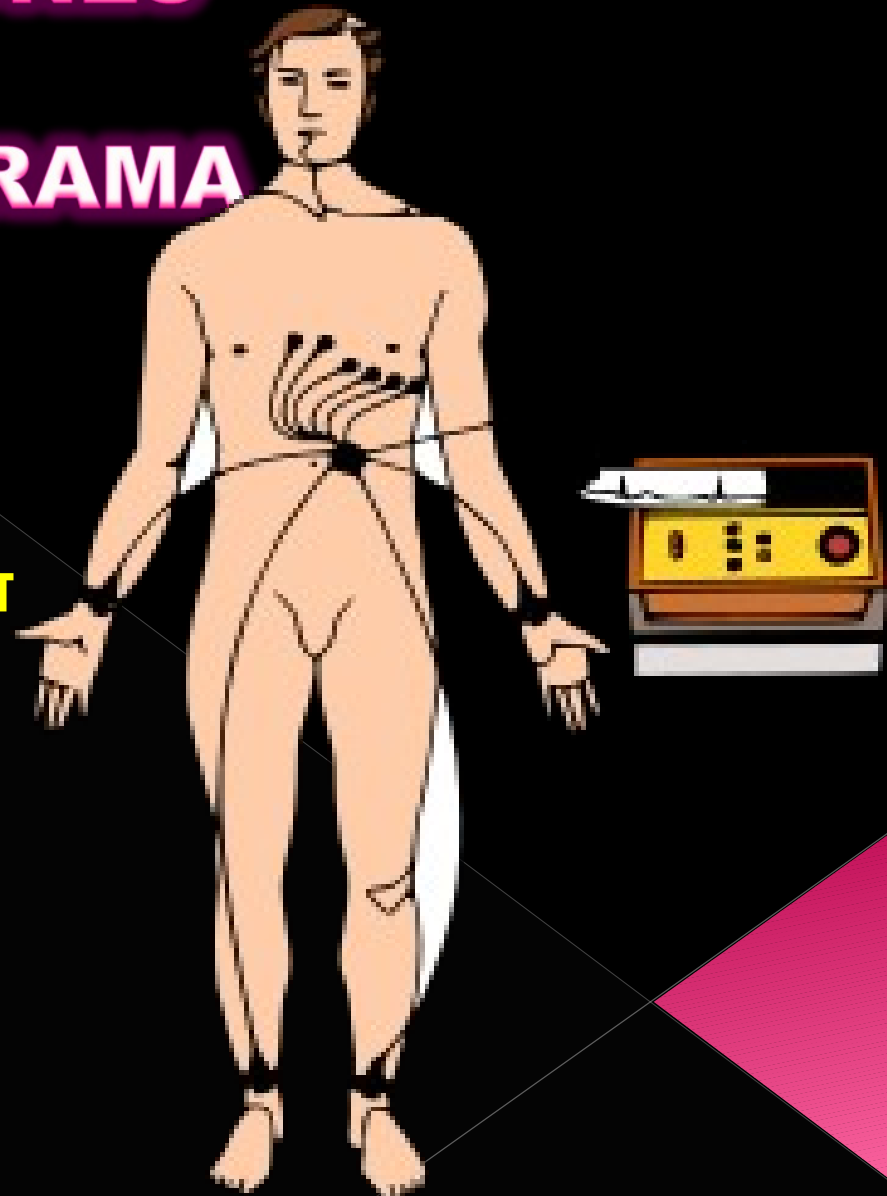


LAS 12 DERIVACIONES DEL ELECTROCARDIOGRAMA

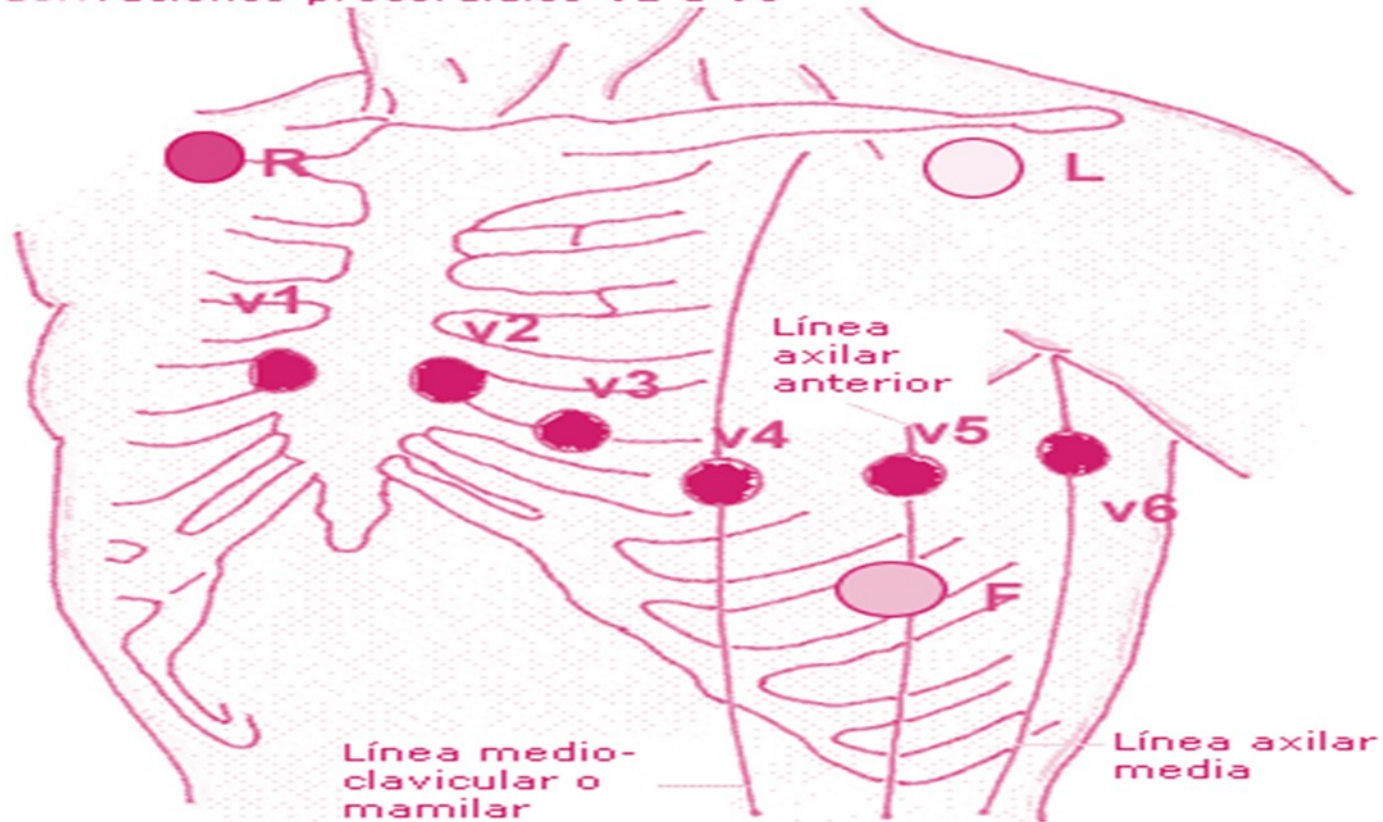
FACULTAD DE MEDICINA

AHUMADA VALDEZ IRAIS MONSERRAT

IV-3



Localización de los electrodos correspondientes a las derivaciones precordiales V1 a V6



❖ V1= Línea paraesternal, 4to espacio intercostal derecho

❖ V2= Línea paraesternal, 4to espacio intercostal izquierdo.

❖ V3= Entre V2 y V4

❖ V4= Línea media clavicular
Debajo de la tetilla aprox.

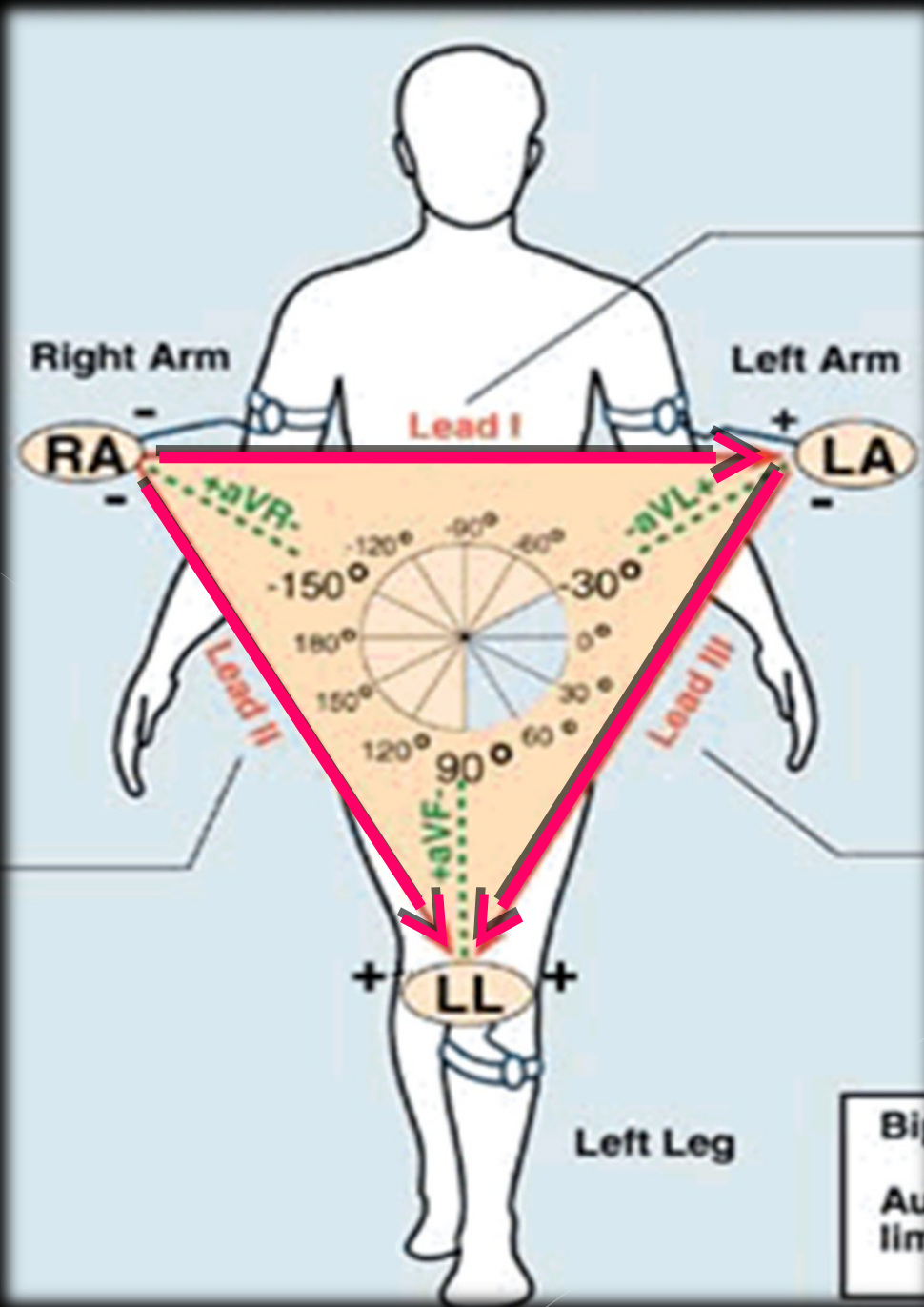
❖ V5= a la altura de V4 en la LAA

❖ V6= A la altura de V5 en la LAM

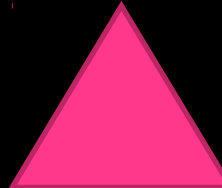
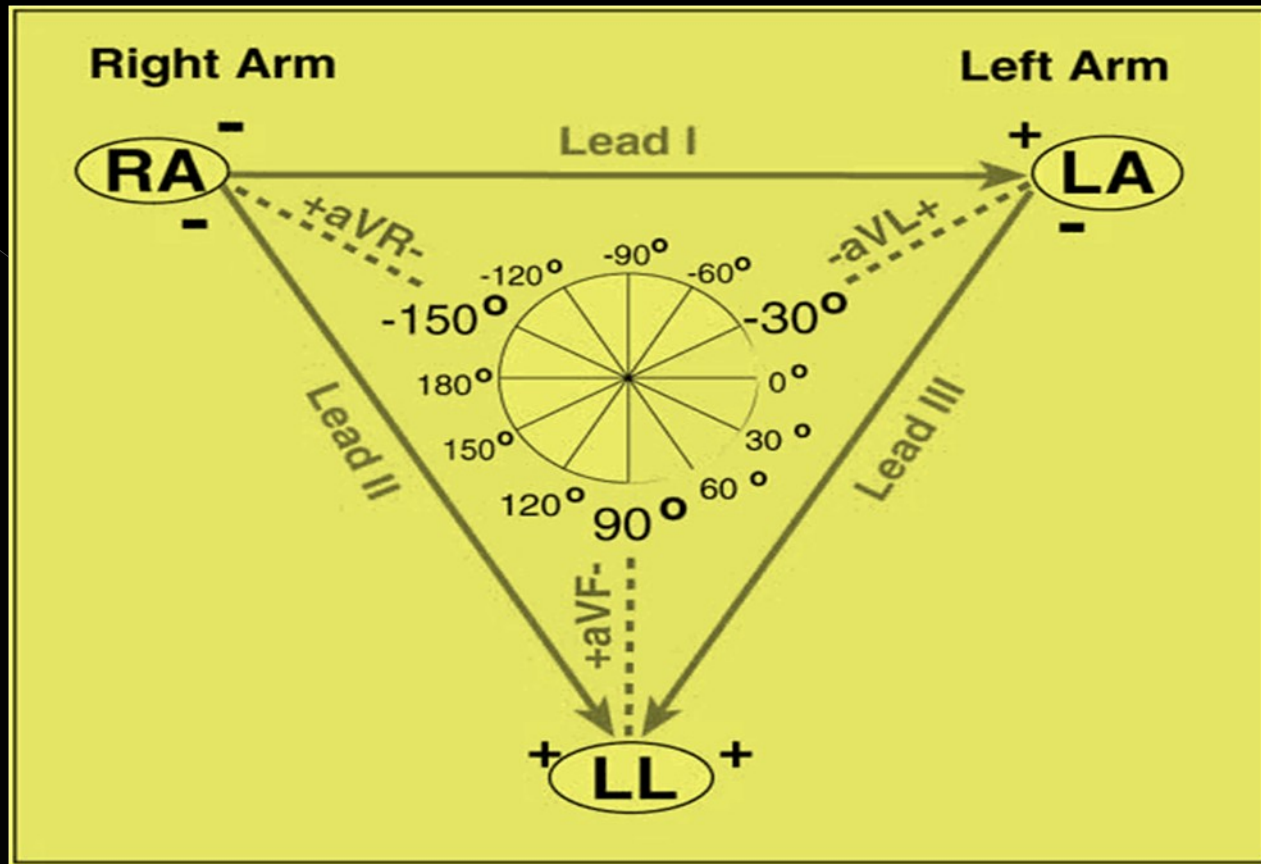
❖ AVR= En el brazo derecho

❖ AVL= En el brazo izquierdo

❖ AVF= En la Pierna izquierda



DIFERENCIAS DE POTENCIALES ENTRE LOS ELECTRODOS



NEVOHEE

❖ DERIVACIÓN I= Brazo derecho-Brazo izquierdo

❖ DERIVACION II= Brazo derecho-Pierna izquierda

❖ DERIVACION III= Brazo izquierdo-Pierna izquierda