

# PSIQUIATRÍA Y SALUD MENTAL. GENERALIDADES

Dr. Juan E. Sandoval Ferrer  
Profesor Principal y Presidente  
del Consejo Asesor del Rector (CARE)-  
Psiquiatría.  
Univ. Ciencias Médicas – Habana

2020



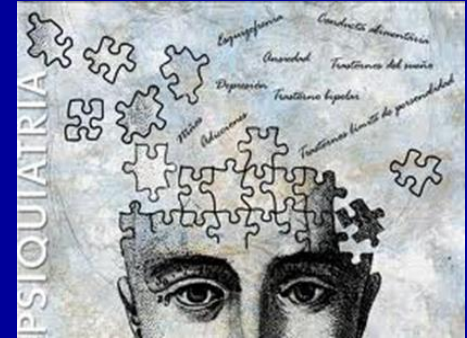


# PSIQUIATRÍA Y SALUD MENTAL

- El fenómeno de las enfermedades mentales y la salud mental de las poblaciones es tan antiguo como la existencia misma de la humanidad.
- La Psiquiatría tiene poco más de 200 años como rama de las ciencias médicas, un instante histórico.

# PSIQUIATRÍA Y SALUD MENTAL

## PREMISAS



- La Psiquiatría es una sola, como rama de las Ciencias de la Salud.
- Está en continua evolución y desarrollo.
- En ésta se producen cambios cuantitativos que devienen en cualitativos.
- Su objeto de estudio es la salud y la enfermedad mental
- En su devenir presenta cualidades distintas como ciencia aplicada.

# PSIQUIATRÍA Y SALUD MENTAL

- En su evolución está dirigida a encontrar la esencia de las enfermedades mentales y más recientemente la de la salud mental.
- La conceptualización de éstas, va desde las mágico religiosas, hasta las más actuales de las neurociencias, genética, ciencias sociales y psicología.
- Algunos pretenden negar a la psiquiatría y dividirla en diversos sectores del conocimiento. (Biológica, Social)
- Otros la ven como integradora que supera el dualismo y es única en el abordaje del hombre como ser social.

En la evolución de la PSIQUIATRÍA han influido variados aspectos:

- Aspectos Conceptuales
- Características de profesionales a cargo del ejercicio
- Instituciones y servicios asistenciales
- Cuadro epidemiológico y diagnósticos
- Tratamientos y campo de acción
- Escenarios de la práctica cotidiana

# Historia evolutiva de la Psiquiatría ligada a:

- concepción de la enfermedad mental (locura) y y relación mente-cuerpo (dualismo cartesiano)
- posibilidades del desarrollo científico técnico
- concepciones del personal dedicado: teólogos, filósofos, científicos y médicos (valores, ideología y orientaciones)
- momento histórico social.



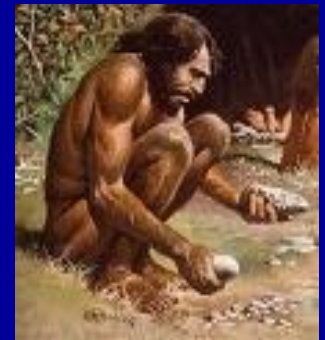
# BREVES APUNTES HISTÓRICOS

## TIEMPOS PREHISTÓRICOS Y BÍBLICOS: MEDICINA Y RELIGIÓN MEZCLADAS.

- Culturas primitivas: enfermedad mental → algo sobrenatural, violaciones de tabúes, pérdida del alma, posesión corporal por espíritus. Tratamientos: rituales danzarios, sacrificios expiatorios y exorcismos realizados por chamanes, brujos o hechiceros.

- Cultura judaica: locura según decreto divino o castigo por actos personales.

Deuteronomio (28:28) «Te castigará el señor con la locura o el delirio, la ceguera y el frenesí...».



## ERA GRECORROMANA

- Los griegos separan el estudio de la mente de la religión. Primer modelo médico de la locura.
- Hipócrates (460-355 a.c.) ubicó en el cerebro capacidad de pensar, sentir y soñar. Teoría de los 4 humores. Trastornos mentales por excesos de bilis: FUEGO Bilis amarilla Manía, TIERRA Bilis negra Melancolía (AGUA Flema Enfermedad flemática, AIRE Sangre Enfermedad sanguínea)
- Galeno: relacionó la abstinencia sexual con la patología ansiosa.



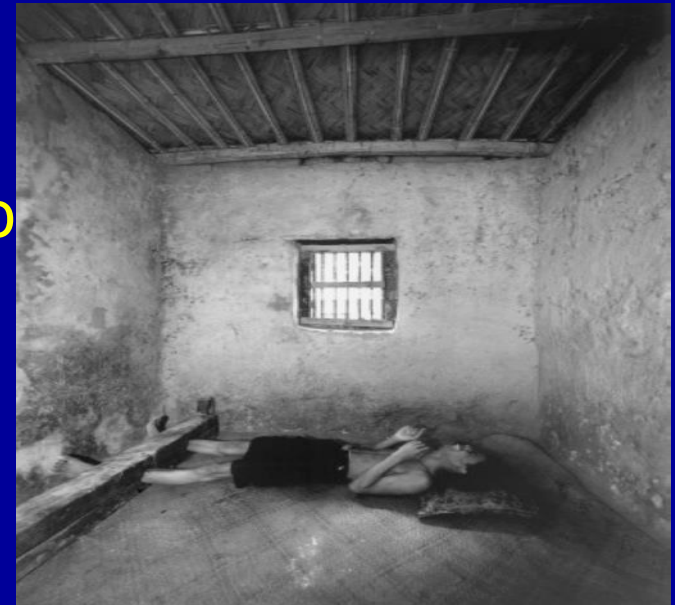
## EDAD MEDIA Y RENACIMIENTO

- Dogma de la fe revelada sobre el aprendizaje y la investigación. Efecto negativo sobre matemáticas, historia, filosofía y medicina.
- Enfermos mentales  $\Rightarrow$  brujos / hechiceros poseídos por demonios y espíritus. Kremer y Sprenger (monjes dominicos, 1486) escriben el Malleus Maleficarum para identificar las "brujas" y los métodos de tortura, castigo e incluso muerte.
- Creado el primer hospital psiquiátrico (Valencia, España, 1409); extendidos a Europa y América en siglo XVI
- Johann Weyer (1515-1588) holandés, pionero de la futura psiquiatría: curó adolescente condenada por la inquisición por cuadro emético parecido a anorexia nerviosa.



## SIGLOS XVII Y XVIII.

- Pensamiento ilustrado y desarrollo humanista volcado en la reforma y mejora de la sociedad + importantes cambios económicos, políticos y sociales con Rev. Industrial y Francesa.
- Philippe Pinel (1745-1826) humanización del trato al enfermo mental. Cortó las cadenas a los «locos».



## DEL SIGLO XIX AL XX

Consolidación definitiva de la Psiquiatría como disciplina médica.



- Escuela Francesa. Clínica descriptiva
- Escuela Alemana E. Kraepelin (1856-1926) clasificación de enfermedades en Psiquiatría. Fenomenología
- Mediados del siglo XIX enfoque organicista. Ley Virchow cada alteración funcional se corresponde con una lesión anatómica: descubrimiento del T. Pallidum en la PGP pretendió excluir la importancia de los factores culturales y psicosociales en las enfermedades mentales.

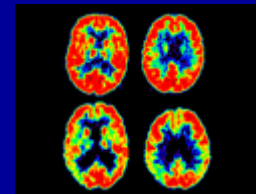


## AVANCES SIGLOS XX y XXI

- Coma insulínico (´36), electroconvulsoterapia (´38)
- Freud (a partir 1895): Importancia del inconsciente, psicoterapia y relación médico-paciente
- Comunidades terapéuticas, hospitales de día, servicios de Psiquiatría en hospitales generales.
- Tests psicológicos

# AVANCES SIGLOS XX y XXI

- J. Delay 1952 Inicio psicofarmacología
- Psiquiatría social y comunitaria
- Desarrollo de neurociencias (genética, imagenología, biología Molecular, neurofisiología)
- Nuevas terapias biológicas no farmacológicas



# INTERACCIONES E INFLUENCIAS DEL MEDIO SOBRE EL HOMBRE

SOCIEDAD

GRUPOS HUMANOS

INDIVIDUOS



MEDIO

Físico

Químico

Social

Biológico

**HOMBRE**  
*UNIDAD BIO-PSICO-SOCIAL*

SALUD

EQUILIBRIO

ENFERMEDAD



# PROCESOS SOCIALES COMO DETERMINANTES DE SALUD MENTAL



# FACTORES QUE INTERVIENEN EN LA INTERACCION DEL HOMBRE Y SU MEDIO

## **FACTORES DE RIESGO**

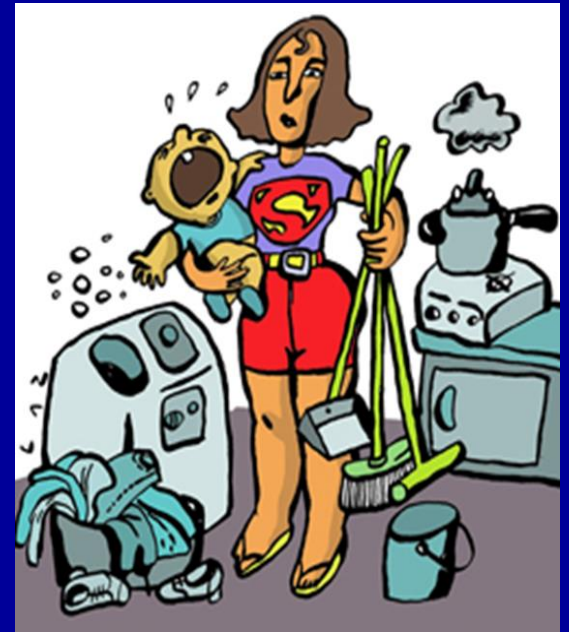
elementos, condiciones o atributos que facilitan un daño individual o colectivo  
ej. uso de drogas y violencia, depresión y conducta suicida, relaciones sexuales promiscuas y sin protección y riesgo de ITS.

## **FACTORES DE PROTECCION**

Al actuar sobre individuos o grupos los protegen de un daño Ej. buena educación sexual y menor incidencia de ITS, concepciones religiosas o comunitarias que critican la embriaguez y promueven consumo moderado de alcohol

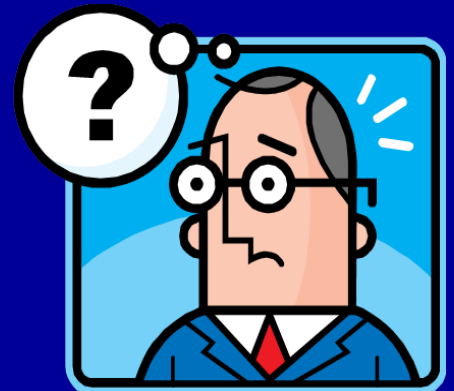
# FACTORES QUE INTERVIENEN EN LA INTERACCION DEL HOMBRE Y SU MEDIO

**Grupo humano vulnerable:** condición natural o biológica ej. género, edad, raza, que hace más propenso al daño ante otra condición externa (factores del medio físico, químico, biológico, social, etc.) . P. ej: los niños, ancianos y mujeres ante la violencia familiar son grupos más vulnerables que otros.



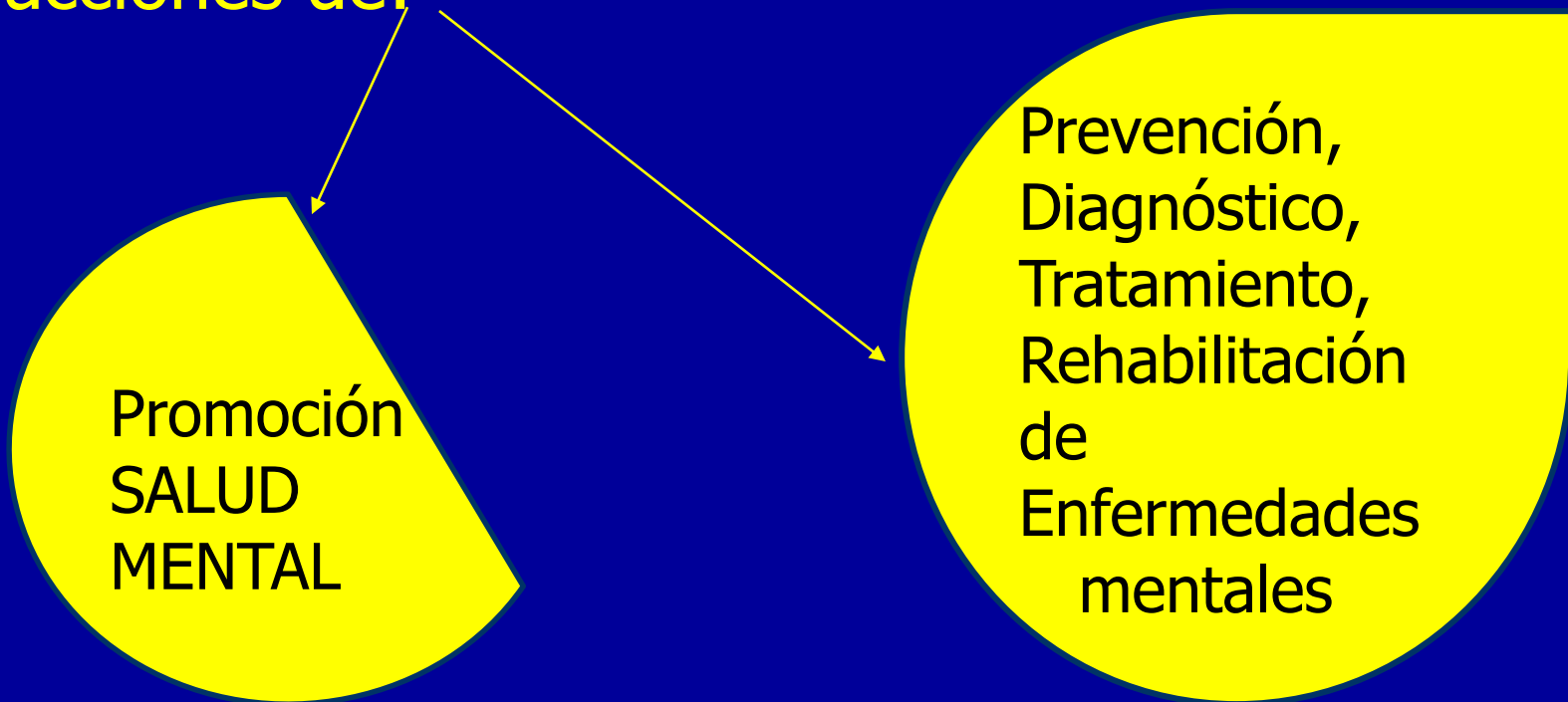
# FACTORES QUE INTERVIENEN EN LA INTERACCIÓN DEL HOMBRE Y SU MEDIO

**Resiliencia:** resistencia individual de un sujeto cuando es sometido a una condición externa capaz de dañarlo Ej. individuo con mecanismos de afrontamiento adecuados que es menos susceptible de presentar un trastorno emocional ante una fuerte situación ambiental estresante.



# PSIQUIATRÍA

- Rama de las ciencias médicas
- Su objeto fundamental de estudio: proceso salud-enfermedad mental
- Carácter interdisciplinario. Estudia y desarrolla acciones de:



# RELACIONES DE LA PSIQUIATRÍA

Ciencias Naturales  
y Sociales

Ciencias de la Salud

FILOSOFÍA  
PSICOLOGÍA  
SOCIOLOGÍA  
ANTROPOLOGÍA

NEUROCIENCIAS  
MEDICINA INTERNA  
PEDIATRIA  
EPIDEMIOLOGÍA  
GENÉTICA MÉDICA  
ADMINISTRACIÓN  
GERENCIA

# Psiquiatría

## Especialidad INTEGRADORA

- Conducta humana normal y patológica
- Aplicación métodos clínico, epidemiológico y salubrista en

Entrevista

Diagnóstico de salud y enfermedad mental

Particularidades: Grupos de riesgo

Grupos vulnerables



# Enfoque de riesgo

- El enfoque de las intervenciones, en psiquiatría y salud mental evoluciona, del individual centrado en el daño, a la cama del paciente, se desarrolla la medicina psicosomática, hoy Psiquiatría de enlace.
- Se incluyen al grupo y la familia como unidades de tratamiento.
- El entorno comunitario se hace necesario por el tratamiento y la epidemiología.
- El centro de las acciones pasa del daño, al riesgo, promoción, prevención, tratamiento y rehabilitación.
- En el enfoque de riesgo, los factores psicosociales y del individuo, también actúan como factores protectores de su salud mental.

- Diagnóstico de la Conducta humana:

Normal - Anormal - Patológica ?

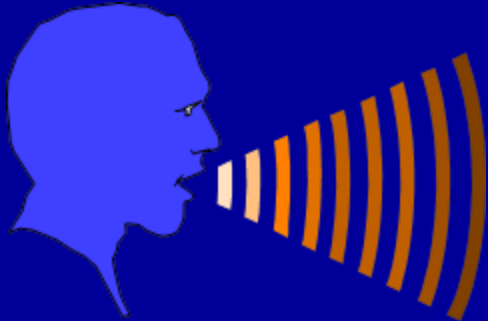
CRITERIOS DE NORMALIDAD  
ESTADÍSTICO  
IDEAL (SOCIAL)  
FUNCIONAL

# PARADIGMAS SOBRE LA ENFERMEDAD MENTAL

- PARADIGMA BIOLÓGICO  
BIOMÉDICO (causal, diagnóstico, terapéutico)
- PARADIGMAS PSICOLÓGICOS:  
PSICODINÁMICO  
FENOMENOLÓGICO  
COGNITIVO-COMPORTAMENTAL
- PARADIGMA SOCIAL

MODELO INTEGRATIVO: BIO-PSICO-SOCIAL

# Diagnóstico de salud y enfermedad mental



Diagnóstico clínico

Diagnóstico familiar

Diagnóstico  
comunitario

# DIAGNÓSTICOS

- Las clasificaciones diagnósticas sufren cambios cada vez mas frecuentes.
- Desaparece el concepto de enfermedad, sustituido por el ambiguo de trastorno.
- El método clínico se hace más integral y aproxima la psiquiatría a la medicina.
- Las psicosis funcionales dejan de serlo, desaparecen las neurosis, aparecen nuevos diagnósticos o ganan preponderancia otros (pánico, ansiedad generalizada, TDAH, depresiones en su amplia gama)

# MUNDO REAL CLASIFICACIONES Y DIAGNÓSTICOS

- ¿Existen en la realidad nuevas enfermedades mentales? .....Ludopatía, Atracones, Patología dual.....
- ¿Se modifican los criterios diagnósticos?
- ¿Son estos fenomenológicos o esenciales?
- ¿Responden las clasificaciones actuales a:
  - 1-Los avances de las ciencias
  - 2-Los cambios de las condiciones psicosociales.
  - 3-Las necesidades de organización asistencial, intereses de la industria farmacéutica u otros.

# MUNDO REAL CLASIFICACIONES Y DIAGNÓSTICOS

- Enfermedades, trastornos y desórdenes.
- Múltiples nuevos diagnósticos.
- Comorbilidad y diagnósticos duales.
- Síntomas, síndromes, jerarquización y proceso diagnóstico.
- Entrevista clínica y la estructurada con uso de instrumentos
- Diagnóstico pautado y no pautado

# MUNDO REAL CLASIFICACIONES Y DIAGNÓSTICOS

- De la clínica a la epidemiología. Concepto de caso
- El propósito salubrista.
- El ensayo clínico.
- La industria farmacéutica.
- Aplicación administrativa de la asistencia: privada, seguro social, pública, management care



# TRATAMIENTO PSIQUIÁTRICO

Urgencias y Crisis

Seguimiento al enfermo mental diagnosticado

Atención a personas sometidas a tensiones por situaciones que afectan la salud (estres, adicciones, conducta suicida, violencia intrafamiliar, desastres.....)

# INSTITUCIONES de tratamiento:

- Eje de las mayores transformaciones en la práctica psiquiátrica.
- De lo manicomial a lo social y comunitario.
- Reformas de Pinel, Italiana de Basaglia, Antipsiquiatría, Des-institucionalización.
- Reestructuración de la OPS.
- Proceso de Reorientación de la Psiquiatría en Cuba



# **INSTITUCIONES de tratamiento**

- Manicomio.
- Persistencia manicomial en el hospital psiquiátrico.
- Hospital psiquiátrico con proyección comunitaria.
- Servicios en hospitales generales.
- Hospitales de Día, de noche, de fin de semana.
- Clínicas de Estrés
- Departamentos Comunitarios de Salud Mental.
- Integración en la comunidad, en áreas de salud mental en los policlínicos y médicos de familia

# TRATAMIENTOS

- Los tratamientos en Psiquiatría han evolucionado, desde los rituales mágicos, exorcismos, terapéuticas somáticas, como baños de agua fría, malarioterapia, mesmerismo, etc., a las más variadas formas actuales de terapéutica integral.

# TRATAMIENTO PSIQUIÁTRICO:

## RECURSOS BIOLÓGICOS Y FÍSICOS:

- PSICOFÁRMACOS,
- TRATAMIENTO ELECTROCONVULSIVANTE,
- OTRAS TERAPIAS BIOLÓGICAS NO FARMACOLÓGICAS





## RECURSOS PSICOLÓGICOS:

- PSICOTERAPIA,
- ORIENTACIÓN,
- CONSEJERIA

## RECURSOS SOCIALES

OTROS: Medicina Natural y Tradicional



# PSIQUIATRIA Y SALUD MENTAL

- Formas de organización institucional y práctica de la psiquiatría y salud mental.
- Psiquiatría pública.
- Seguro social.
- Privada.
- Manejo gerencial.
- Neoliberalismo en salud mental

# **PSIQUIATRIA Y SALUD MENTAL**

**A MODO DE CONCLUSIONES.....**

**INTEGRACION Y ESCENARIOS**

- El campo de la psiquiatría, incluye al de la salud mental, se amplía considerablemente debido a los cambios del cuadro epidemiológico, y de desarrollo científico técnico.
- No se puede caer en la psicologización ni en la socialización, y menos en la reduccionista corriente biologicista.
- Hay que redefinir este campo y las intervenciones en el mismo.
- Imposible hacerlo desde la psiquiatría clásica centrada en el daño y la terapéutica individual

## A MODO DE CONCLUSIONES

- La psiquiatría actual, es diferente a la de otros momentos históricos, sin embargo en una aproximación dialéctica podemos decir que sigue siendo la misma. Por cuanto no ha cambiado su objeto ni su método de estudio, obedece a las mismas leyes biosociales de entonces...

# A MODO DE CONCLUSIONES

- Lejos de estar en crisis su identidad como rama de las ciencias médicas, la psiquiatría reafirma su integralidad y factor de síntesis de los avances de la ciencia en la búsqueda de la esencia del ser humano en salud y enfermedad mental.

**MUCHAS GRACIAS**