

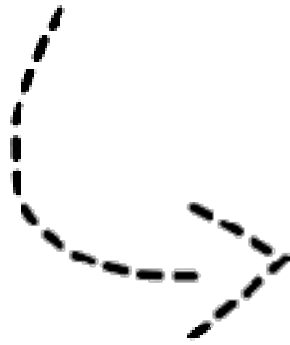


Enterobius vermicularis

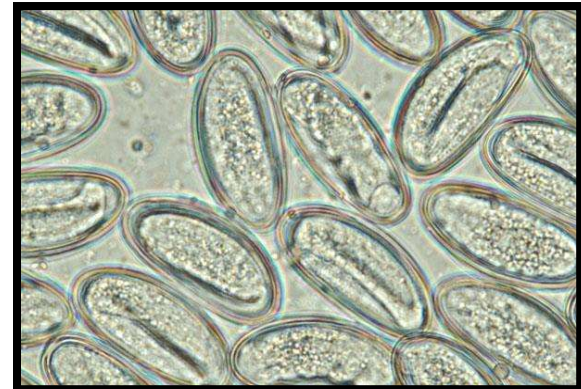
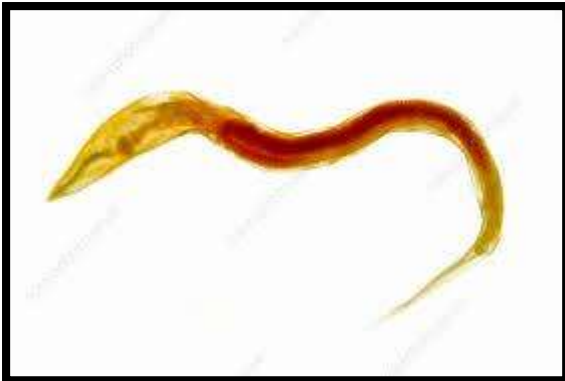


Autora: Cynthia Reyes Flores.
Estudiante de Cuarto año de la
carrera de Medicina.
Universidad de Ciencias
Médicas de Guantánamo.
ORCID: [https://orcid.org/0000-](https://orcid.org/0000-0003-3817-8632)
0003-3817-8632

Enfermedad: Enterobiosis



*Agente:
Enterobius
vermicularis*



Características morfológicas

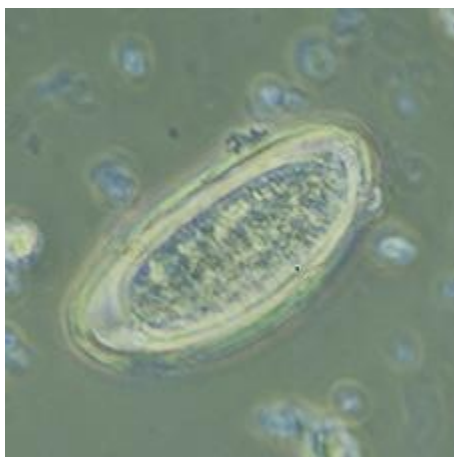


Adulto

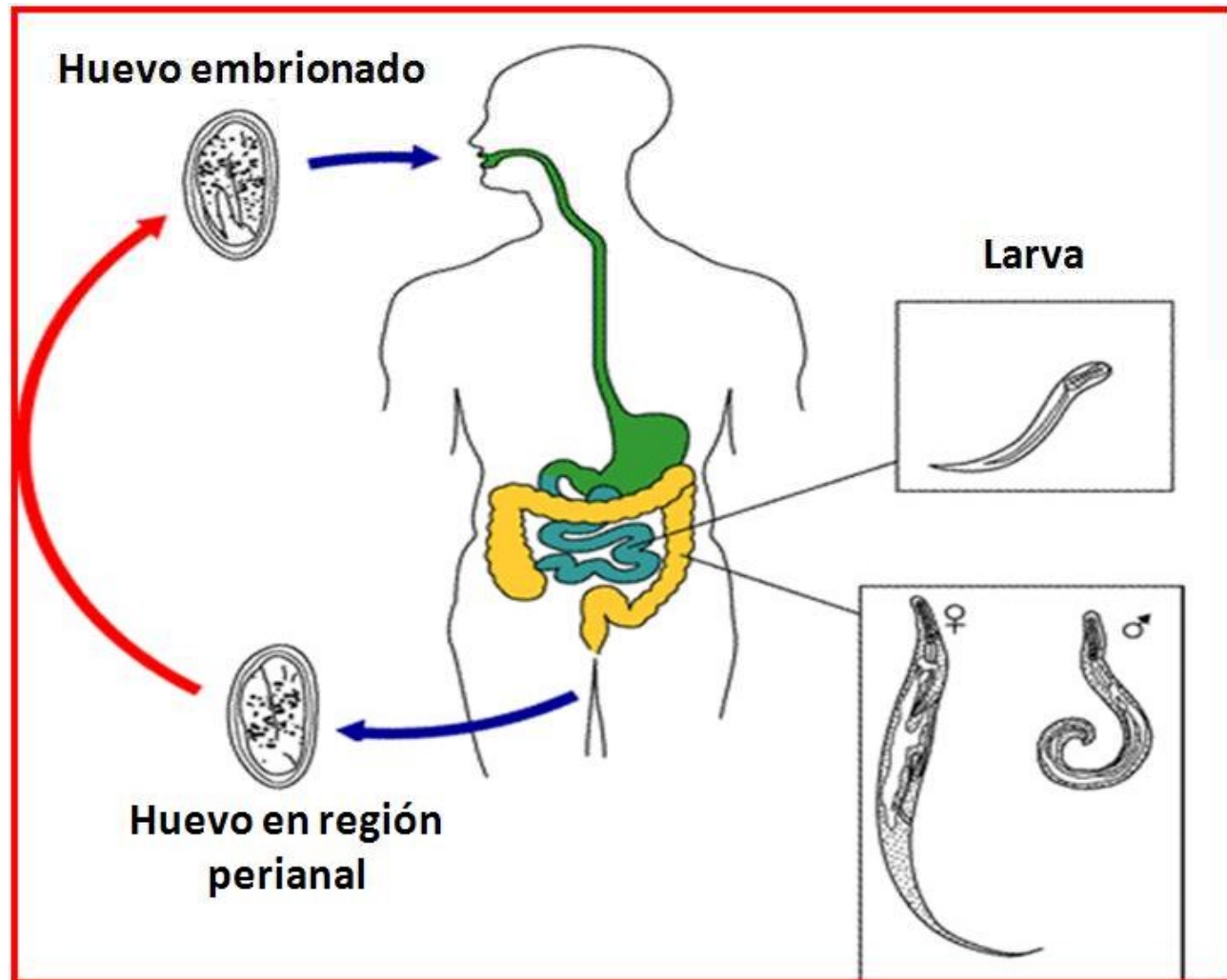
- ❖ Gusano pequeño y de color blanco
- ❖ Hembra (1cm) mayor que el macho, con extremo posterior recta y puntiaguda, envoltura externa transparente. se le conoce como GUSANO ALFILER.
- ❖ La hembra tiene un aparato genital bien desarrollado. El útero ocupa casi todo el cuerpo del parásito lleno completamente de huevos.
- ❖ En el macho la extremidad posterior es curva, con espículas copulatorias.
- ❖ Después de la copula el macho muere.

Los huevos son blancos, transparentes, con doble cubierta, poseen una cara plana (forma similar a la letra D) y una convexa (forma ovalada) . Su tamaño es aproximadamente de 50 μm de longitud por 25 μm de ancho. Es frecuente observarlos con una larva en su interior, que permanece viable durante 20 días. Son muy frágiles. Son embrionados en el momento de la puesta, haciéndose infectante.

Huevos



Ciclo de vida





-Parásito monoxeno

-Hospedero definitivo: Humanos

-Reservorio: Humanos

-Forma infectante: Huevo embrionado

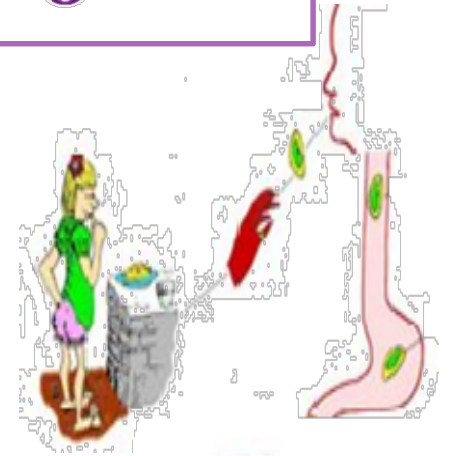
-Vía de transmisión: digestiva

-Localización del adulto: Intestino Grueso
(ciego, apéndice y regiones vecinas)

Formas de transmisión

➤ Ano-mano-boca

- Autoinfección
- Contaminación de objetos y alimentos por un individuo parasitado



➤ Inhalación y deglución de huevos

➤ Retroinfección

➤ ITS

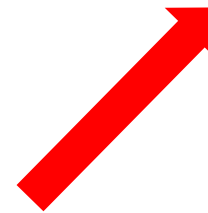


Patogenia

- Migración de los adultos por la zona perianal



Reacción inflamatoria local



Infecciones secundarias o lesiones traumáticas por rascado.

- La migración errática origina formación de granulomas en genitales femeninos, apéndice, peritoneo, hígado y pulmones

Manifestaciones clínicas

Trastornos digestivos

Diarreas mucopiosanguinolentas, náuseas, vómitos, dolores abdominales tipo cólicos, prurito anal nocturno.

Trastornos nerviosos

Insomnios, irritabilidad, modificaciones del carácter, crisis epileptiformes, histeriformes y eclamptiformes.

Trastornos alérgicos

Puede haber reacción alérgica local, producida por la inflamación en la región anal y genital. Rash urticariano



Trastornos genitales.

Producidos por migraciones erráticas y el estímulo sexual originado por el prurito, provocando sueños eróticos.

Hembras. Leucorrea, trastornos de la menstruación, prurito.

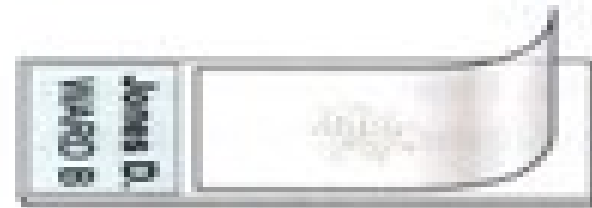
Varones. Erecciones, espermatorrea.

Incontinencia urinaria, trastornos de la visión y la audición.

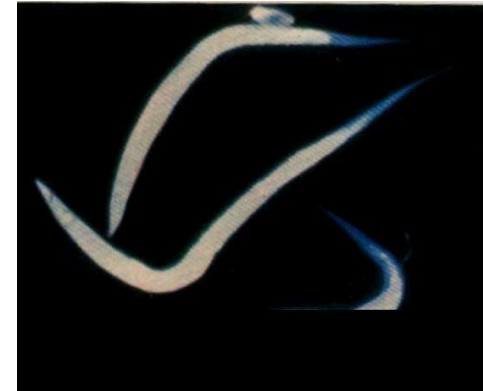
Diagnóstico directo

Métodos para la toma de muestras

- Método de Graham o cinta adhesiva transparente.
- Hisopado rectal: El hisopo se coloca en solución salina y se centrifuga.



Macroscópico: Observación de parásitos adultos



Microscópico:

□ Simple: Observación de los huevos adheridos a la cinta adhesiva.

□ Concentrado: Observación del sedimento de la muestra obtenida por hisopado.



Prevención y control

Lavado correcto de las manos con cepillado de las uñas

Evitar que varias personas duerman juntas

Recambio frecuente de las ropas de cama y personales

Evitar el acumulo de polvo en las habitaciones