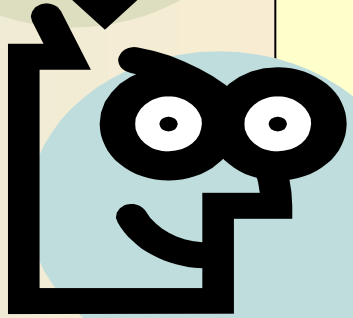


Estudio de la lámina periférica

Autores:

- **Lic. Aliuska Rech Martínez.**
- **Lic. Gerónimo Pérez Díaz.**
- **Dr. Adrian Romero González.**

FATESA



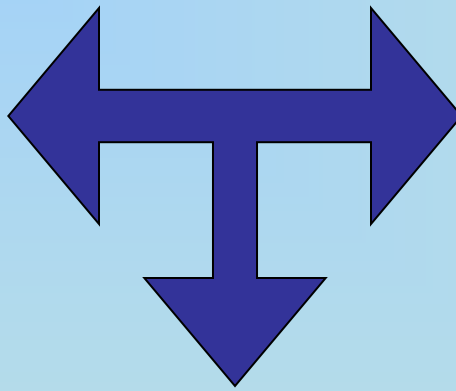
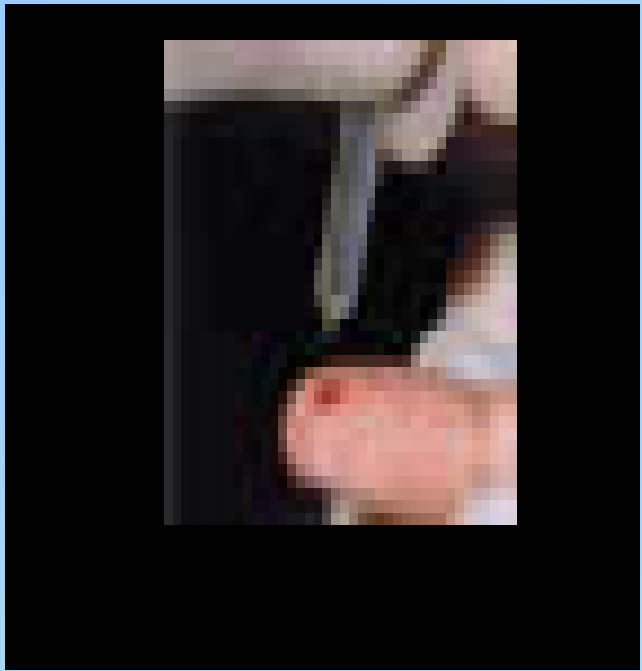
¿Qué puedo encontrar en el estudio de la lámina periférica que me sirva para el diagnóstico de las enfermedades del sistema hemolinfopoyético?

Objetivo

- **Identificar las alteraciones de las células sanguíneas mediante el estudio de la lámina periférica como examen para el diagnóstico presuntivo de los síndromes del sistema hemolinfopoyético.**

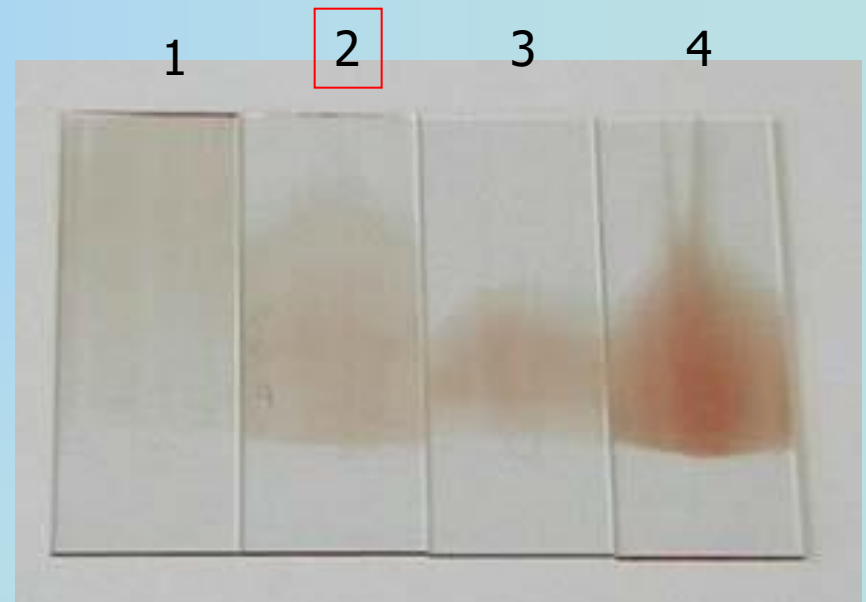
SUMARIO:

Estudio de la lámina periférica, útil para el diagnóstico presuntivo de las enfermedades hematológicas.

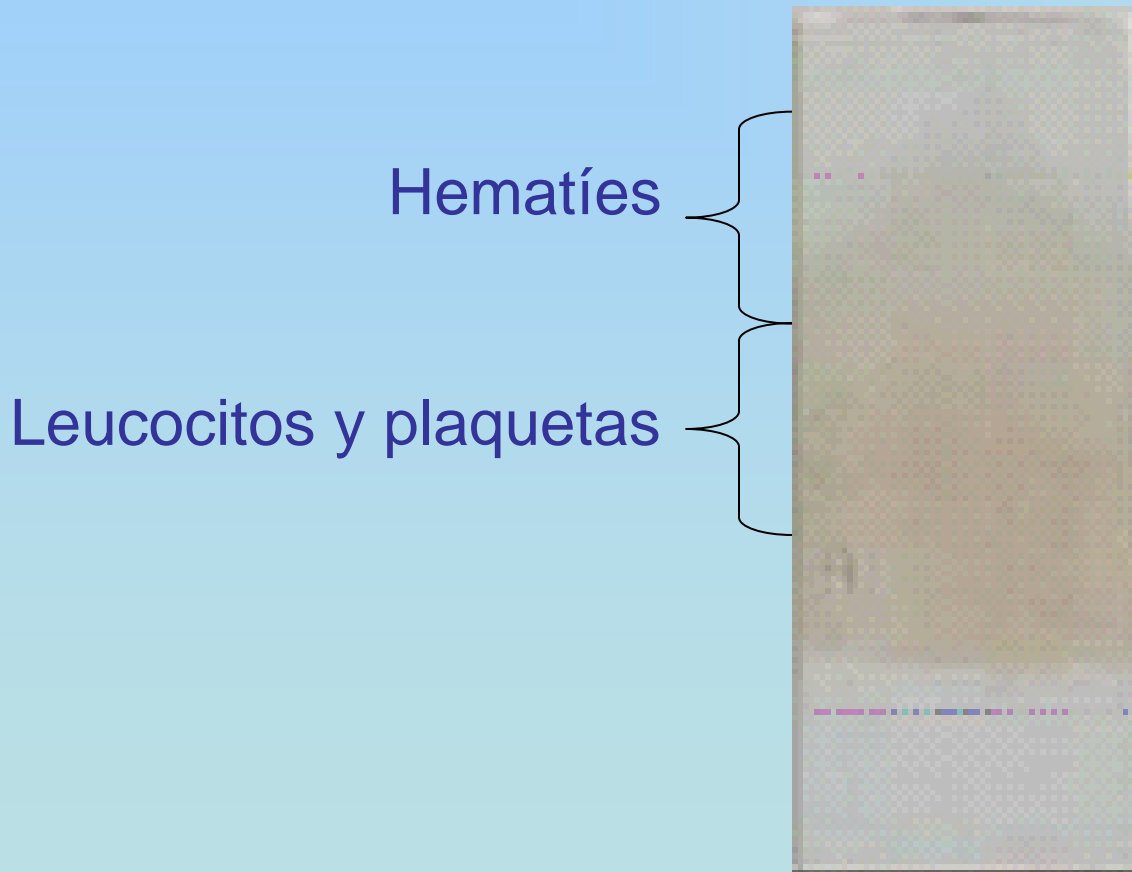


Calidad del extendido

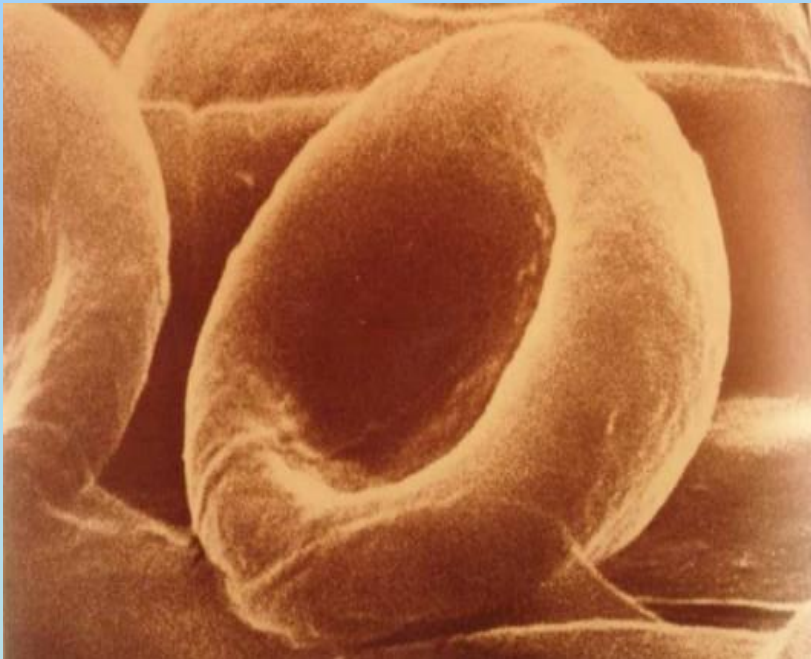
1. Fino y muy largo
2. **BIEN**
3. Muy corto, gota de sangre pequeña
4. Muy corto, gota de sangre gruesa



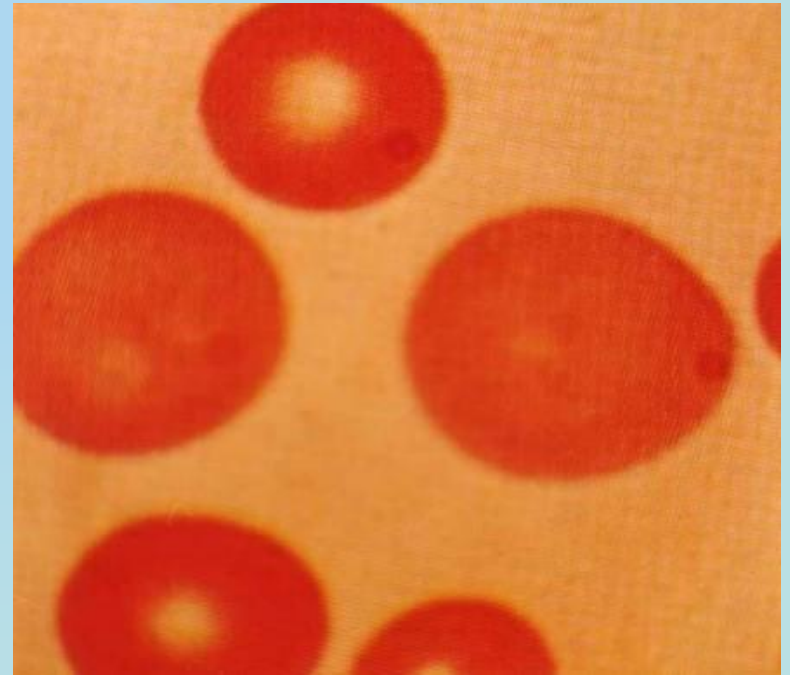
Evaluación de la lámina periférica



EL ERITROCITO NORMAL.



**Microscopía Electrónica
de Barrido.**

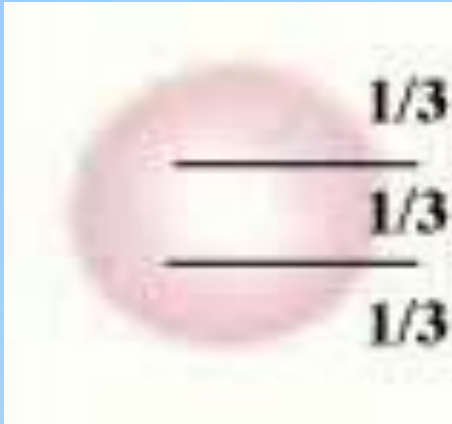


Microscopía Óptica.

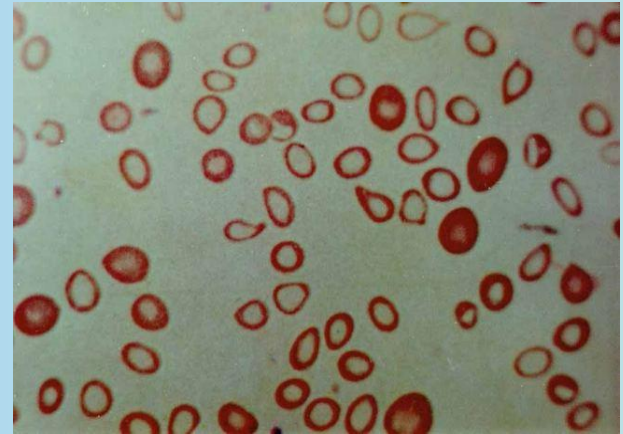
ALTERACIONES ERITROCITARIAS.

- **DE COLOR**
- **DE TAMAÑO**
- **DE FORMA**
- **INCLUSIONES ERITROCITARIAS**
- **DISTRIBUCIÓN**

ALTERACIONES DE COLOR.



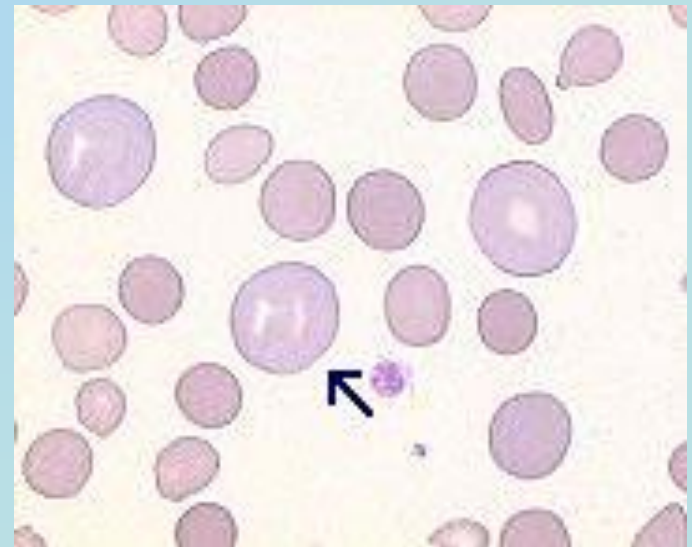
Normocromía



Hipocromía y anulocitos.

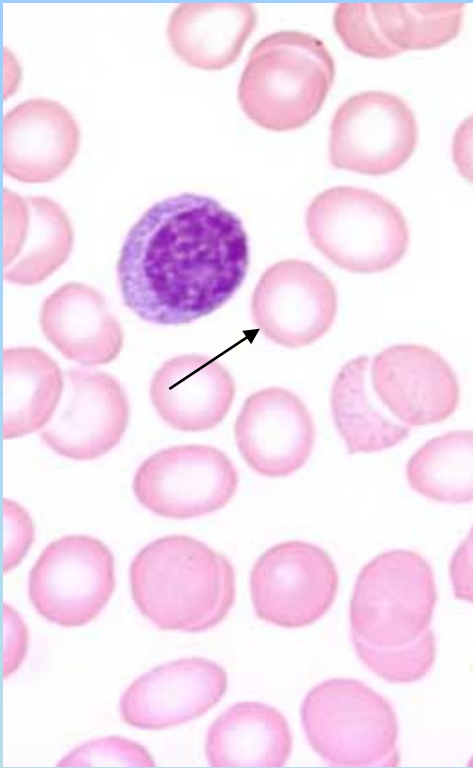


Anisocromía.



Policromatofilia.

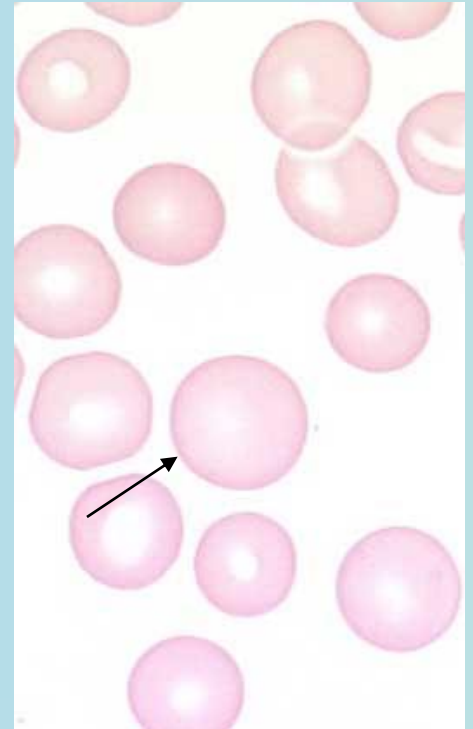
Anisocitosis



Microcitosis.

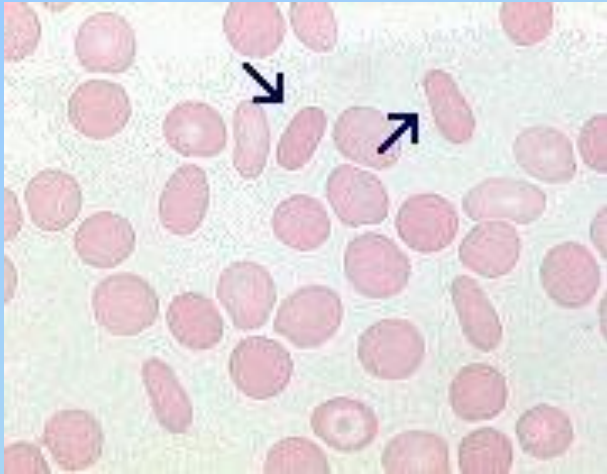


Macrocitosis.

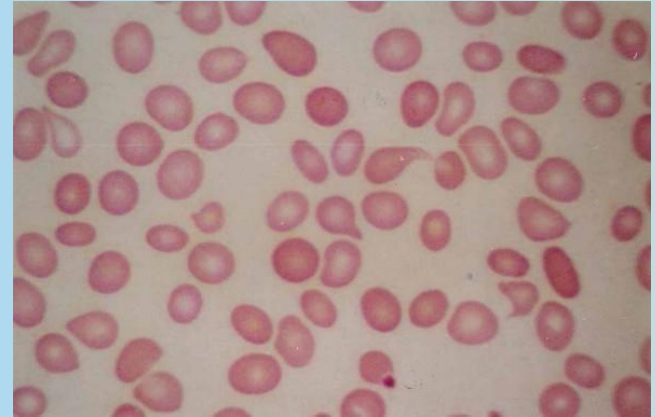


Megalocito

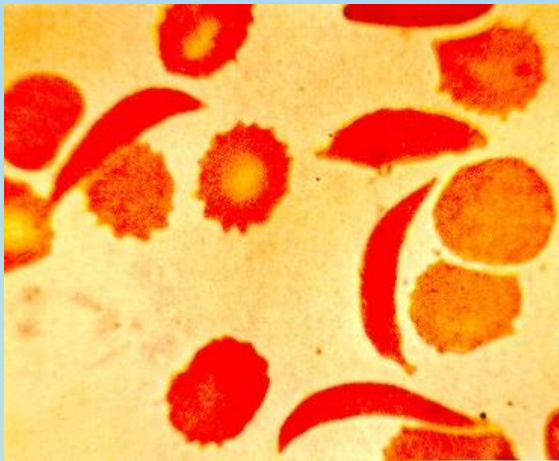
Poiquilocitosis.



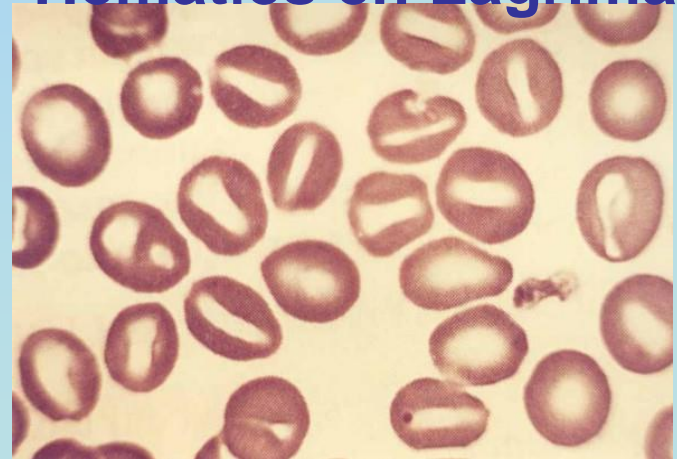
Ovalocitos o Eliptocitos.



Dacriocitos, Poiquilocitos o Hematíes en Lágrima

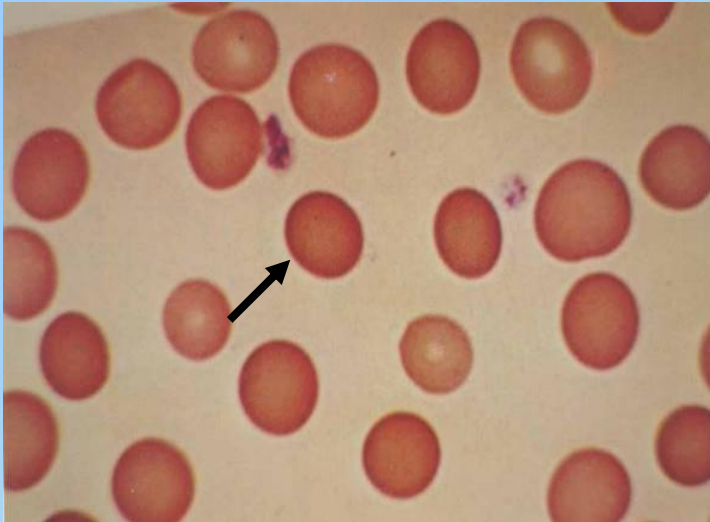


Drepanocitos.

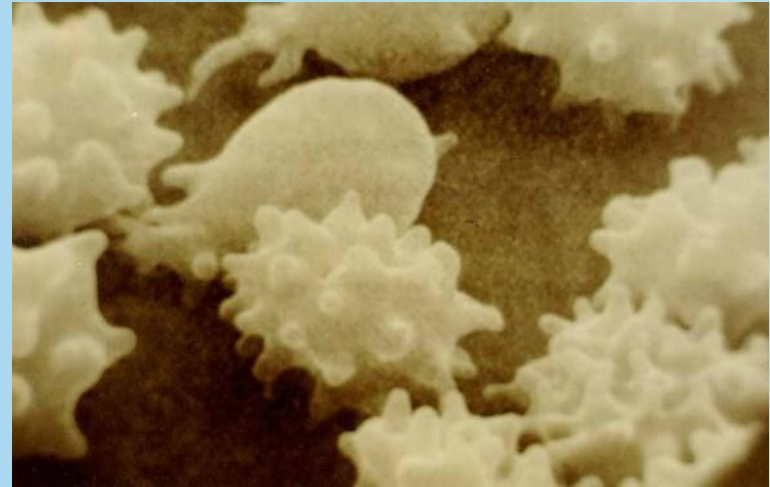


Estomatocitos.

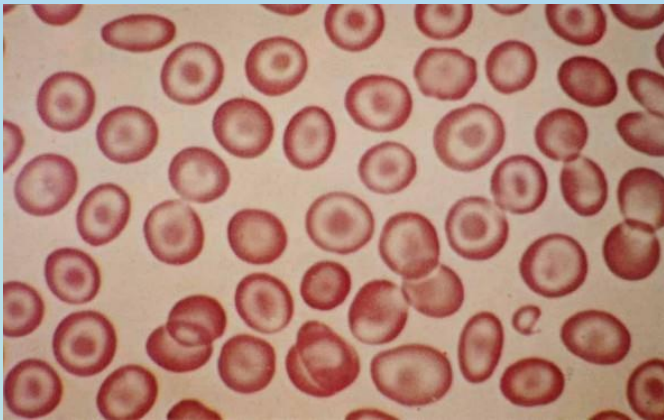
Poiquilocitosis.



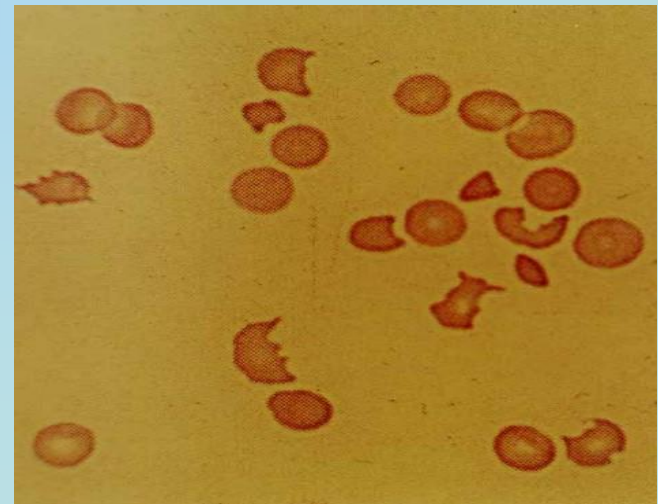
Microesferocitos.



Equinocito.

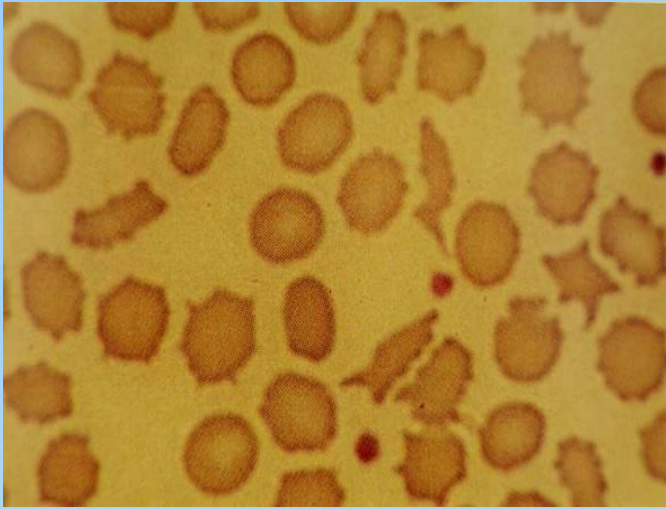


Target cell

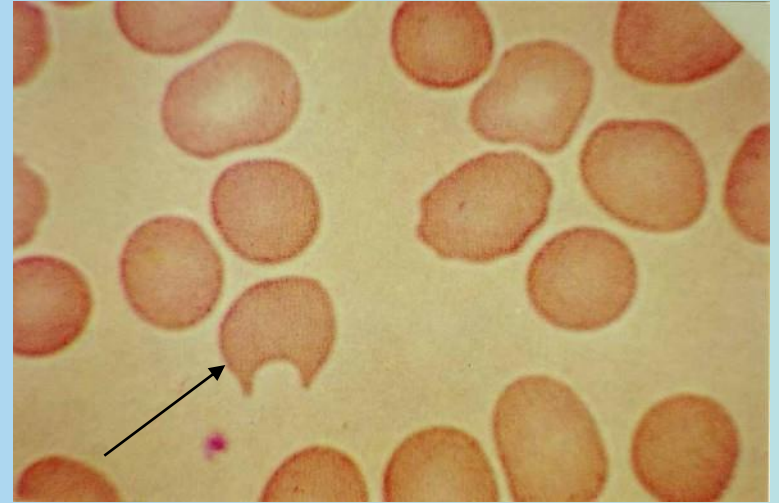


Esquistocitos

Poiquilocitosis

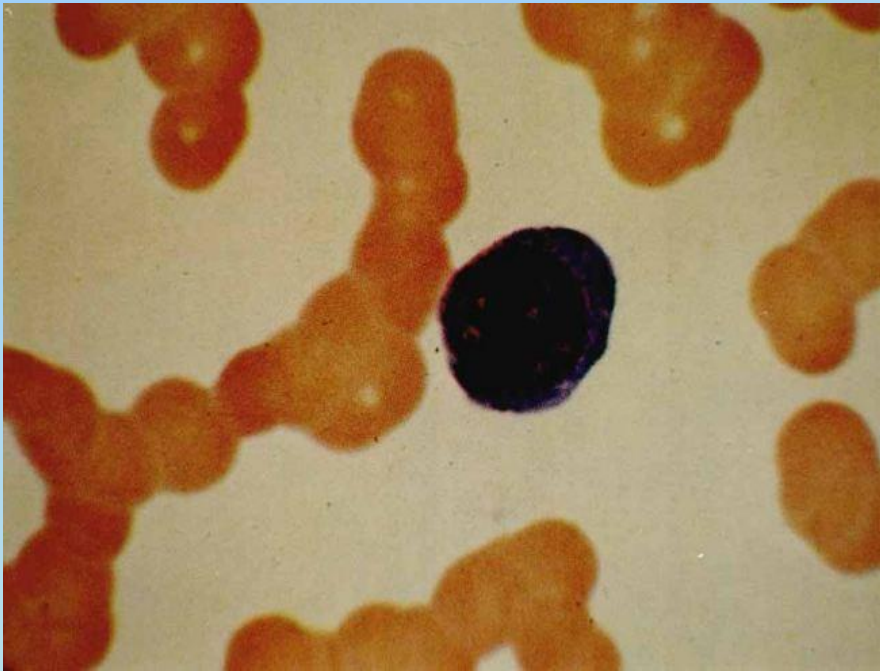


Acantocitos.

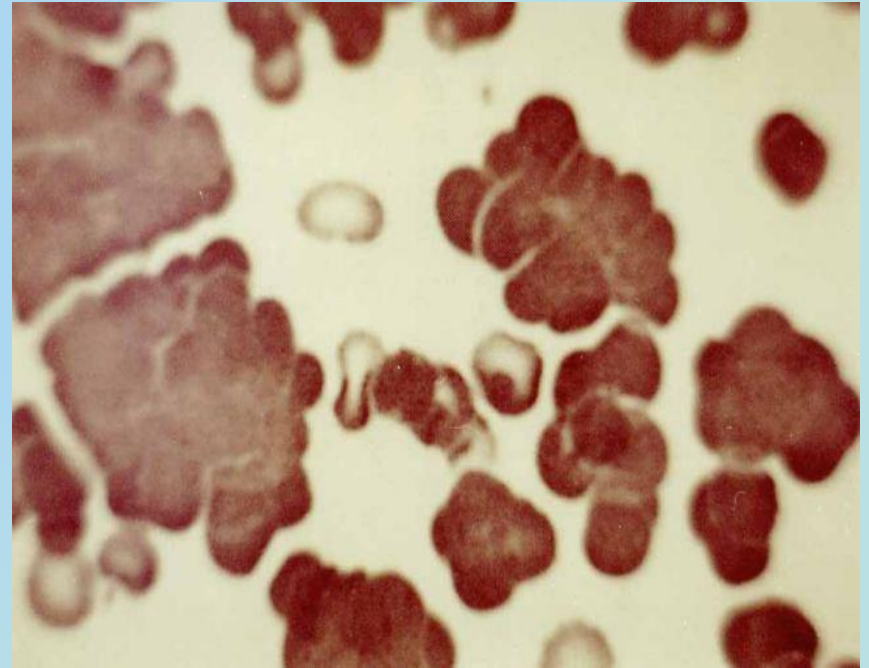


Burr cell.

Distribución.

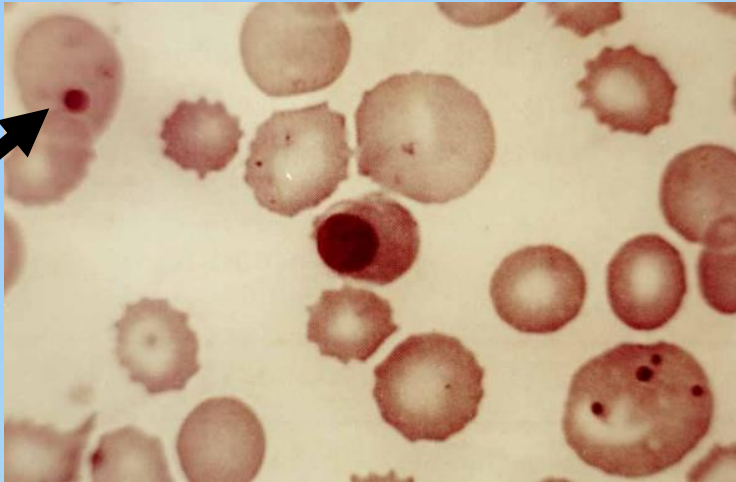


**Fenómeno Roleaux,
distribución en pila de monedas.**

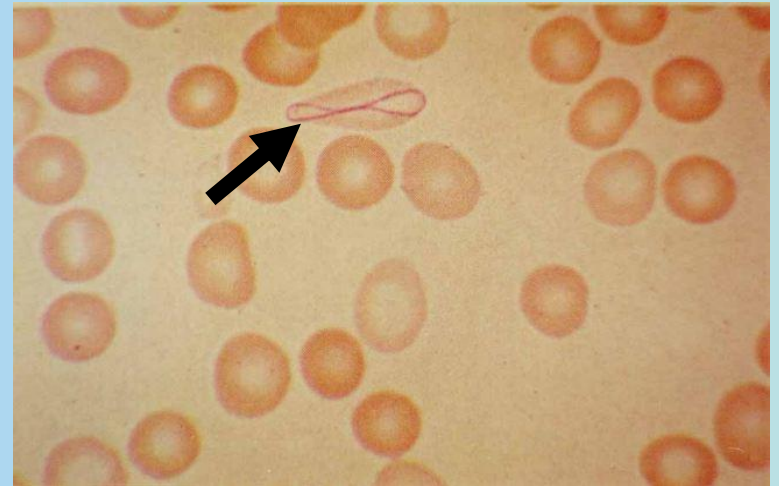


Aglutinación.

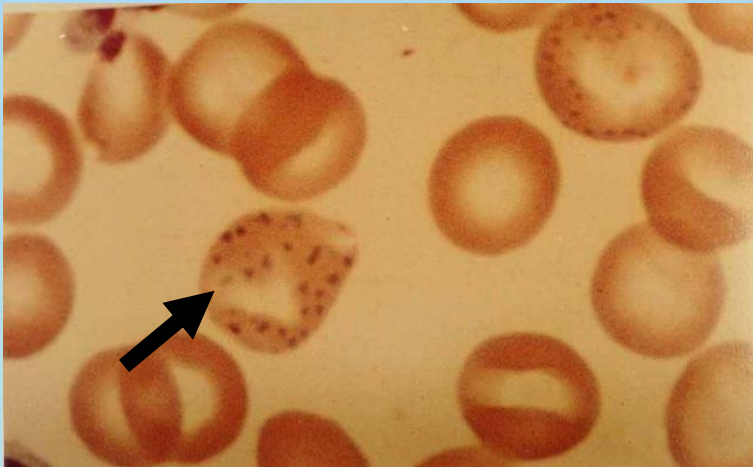
Inclusiones Eritrocitarias.



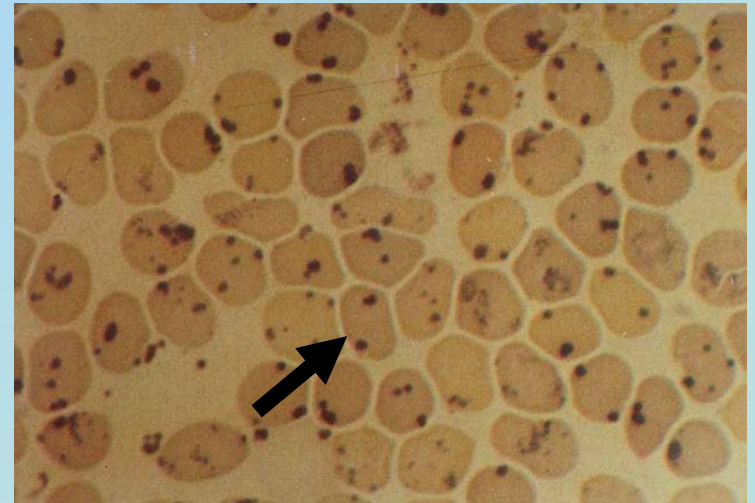
Cuerpos de Howell Jolly.



Anillos de Cabot.



Punteado Basófilo.



Cuerpos de Heinz.

Inclusiones Eritrocitarias.

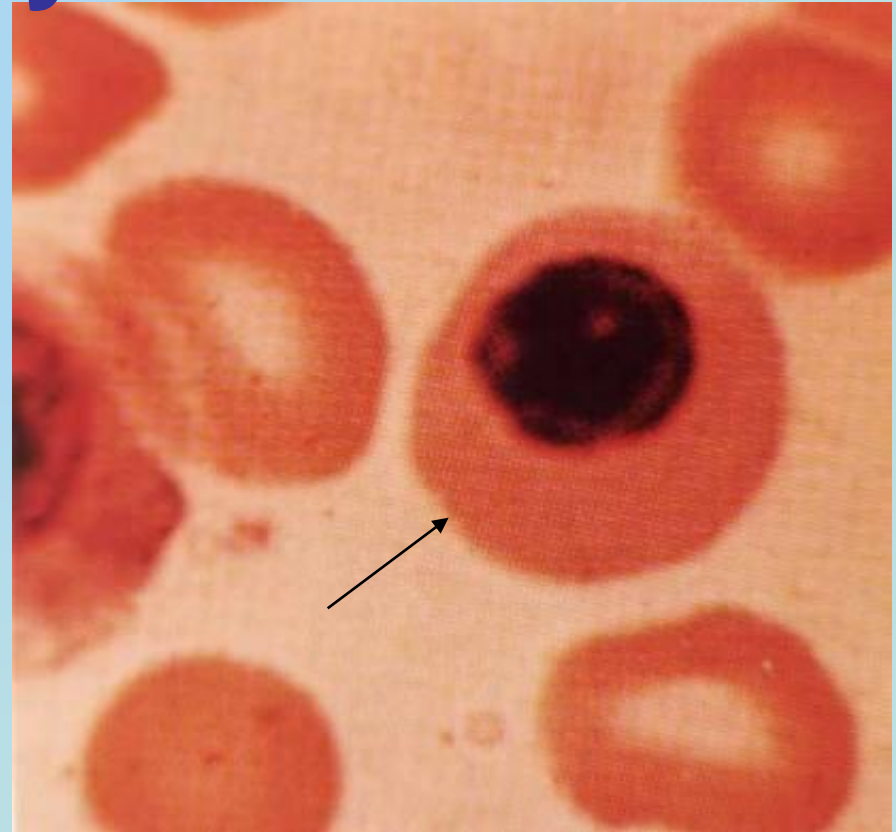


Plasmodium falciparum.

Presencia patológica de células inmaduras de la serie eritropoyética:



**Normoblastos
Policromatófilo.**



**Normoblastos
Ortocromático.**

Fuente: Atlas de hematología

CONTINUARÁ

