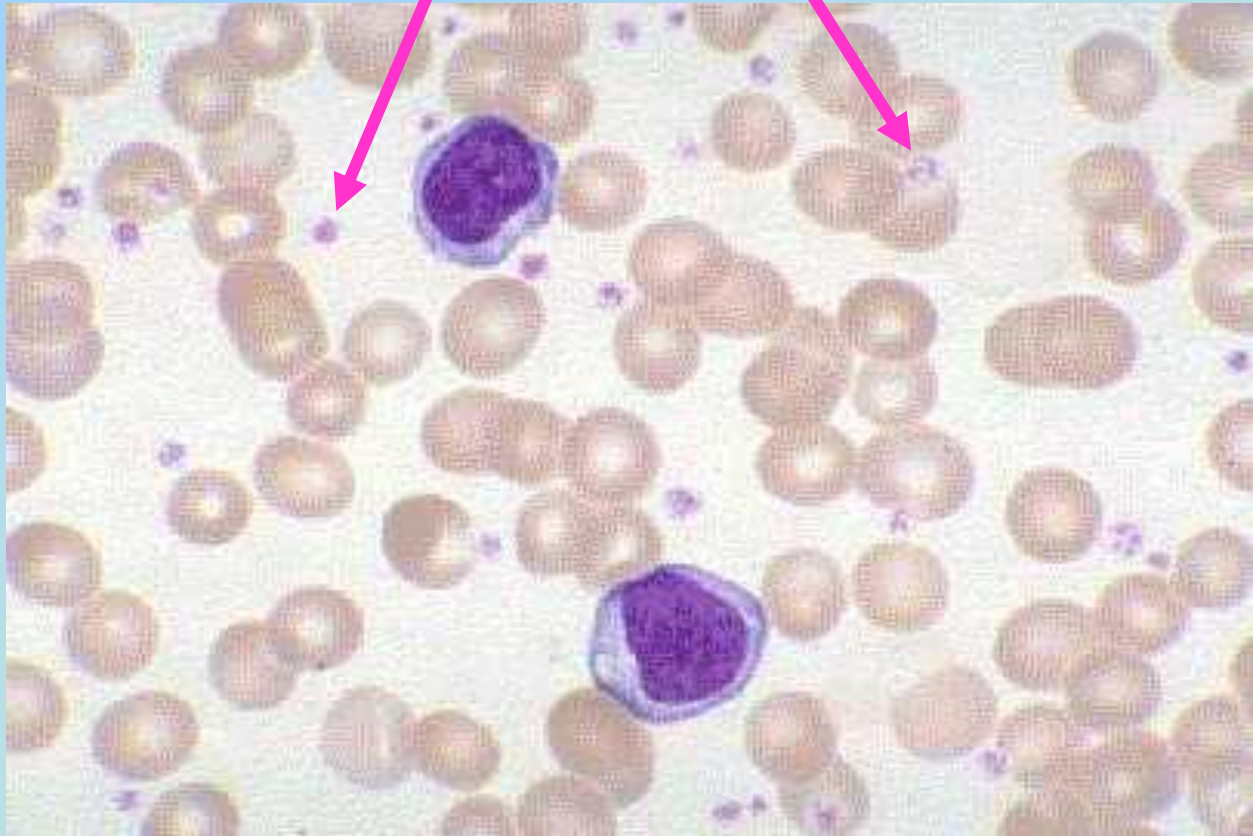
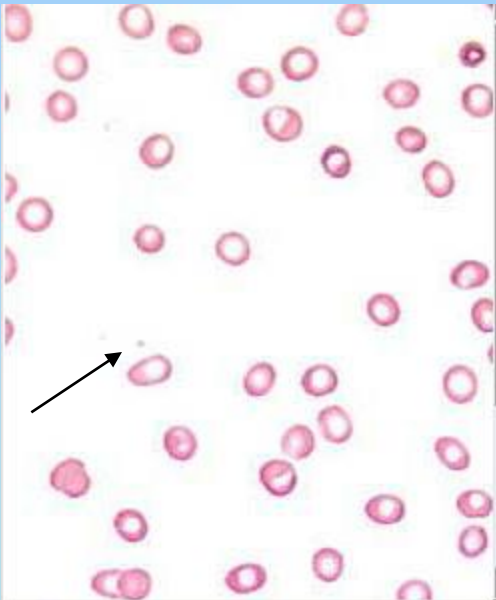


PLAQUETAS



Causas de trombocitopenia:

POR AUMENTO EN LA DESTRUCCIÓN:



CONGÉNITAS:

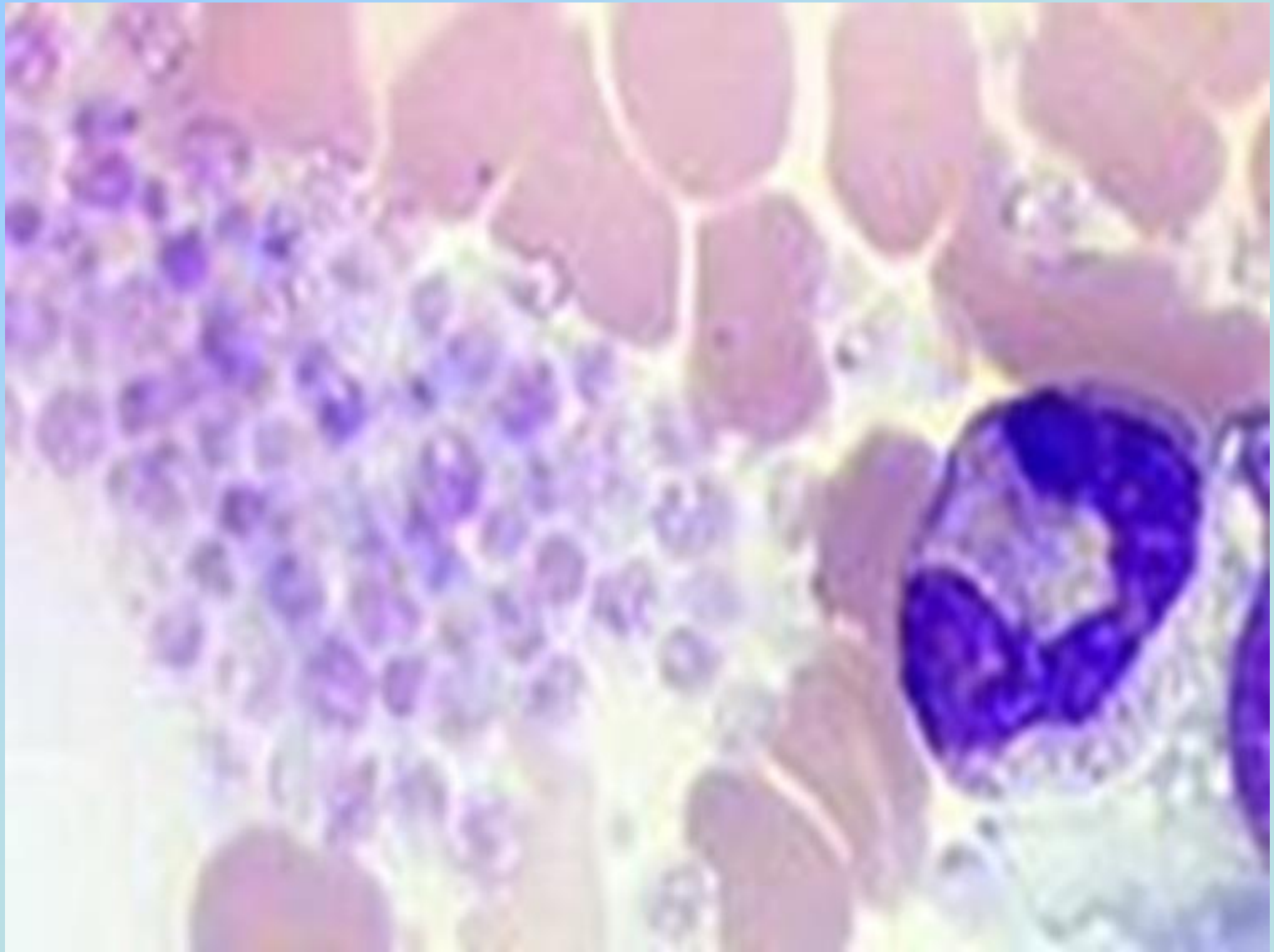
- Drogas
- PTI materna
- Alloimmune neonatal
- Infecciones
- Eritroblastosis fetal

ADQUIRIDAS:

- PTI
- Pos transfusional
- Colagenosis
- Infecciones
- Microangiopatías
- PTT
- Drogas
- (HPN)
- Nutricional

Causas de trombocitopenia:

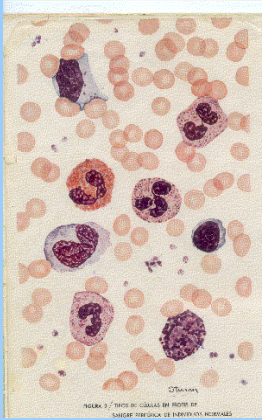
POR SECUESTRO:	Hiperesplenismo Hepatopatías crónicas Talasemia mayor	
POR DISMINUCIÓN O DEFECTO EN LA PRODUCCIÓN:	CONGÉNITAS:	-Síndrome de Fanconi -Trombocitopenia Hereditaria -Leucemia Congénita -Otras
	ADQUIRIDAS:	-Anemia Aplástica -Infiltración medular - Fibrosis medular -Infecciones -Drogas -Nutricional



Trombocitosis

Conclusiones

Es importante resaltar que la lámina periférica es un estudio **cualitativo** donde se evalúan las **3 líneas hematopoyéticas** en un **extendido sanguíneo** sobre una lámina, coloreada y examinada al microscopio óptico con el objetivo de establecer **características morfológicas de cada tipo celular, verificar conteo global y diferencial de leucocitos y el conteo de plaquetas** y que constituye un **utensilio básico de apoyo** para el médico en su práctica diaria.



AUTOEVALUACIÓN

1- ¿En qué consiste el estudio de la lámina periférica?

2- ¿Cuáles son las alteraciones que se evalúan en cada una de las series hematopoyéticas?

BIBLIOGRAFÍA

- **Jorge Suardíaz, Celso Cruz , Ariel Colina. Laboratorio Clínico. La Habana, 2004.**
- **Frances K. Widmann. Interpretación Clínica de las Pruebas de Laboratorio.**
- **L.W. Diggs, M.D. Dorothy Sturm and Ann Bell. The morphology of human blood cells. 1975.**
- **Atlas de Hematología.**